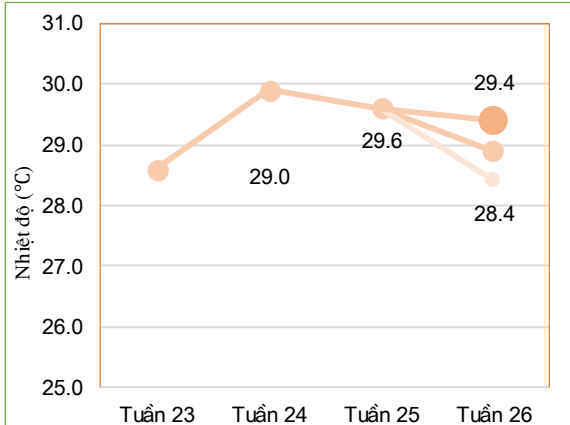


THÔNG BÁO HẠN HÁN
KHU VỰC NAM TRUNG BỘ
Tuần 26 năm 2020

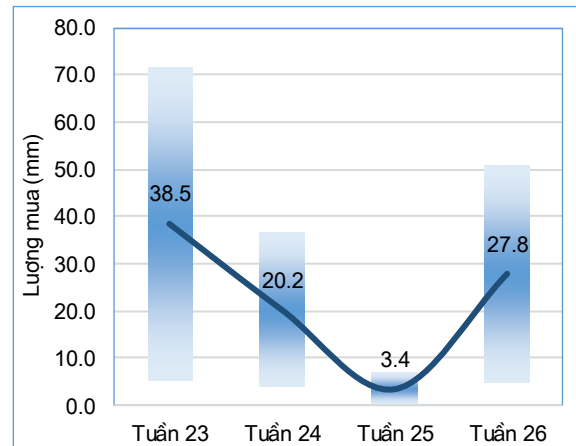
I. Đặc trưng về tổng lượng mưa và nhiệt độ không khí trong tuần



Diễn biến nhiệt độ tuần

Nhiệt độ không khí trung bình không thay đổi nhiều tuần trước (chênh lệch khoảng -0.7°C), trong đó nhiệt độ trung bình khu vực trong tuần cao nhất: 29.4°C , nhiệt độ trung bình thấp nhất: 28.4°C . (Nhiệt độ trung bình tuần trước: 29.6°C).

Trong tuần có mưa trên hầu hết trong vùng, lượng mưa lớn nhất trong toàn vùng: 50.9mm, thấp nhất vùng lượng mưa đạt 4.8mm. Lượng mưa lớn nhất trong vùng cao hơn 44.1 mm so với tuần trước, lượng mưa nhỏ nhất trong vùng cao hơn 4.8 mm so với tuần trước (tuần trước lượng mưa lớn nhất đạt 6.8mm, lượng mưa thấp nhất đạt 3.4 mm).



Diễn biến tổng lượng mưa tuần

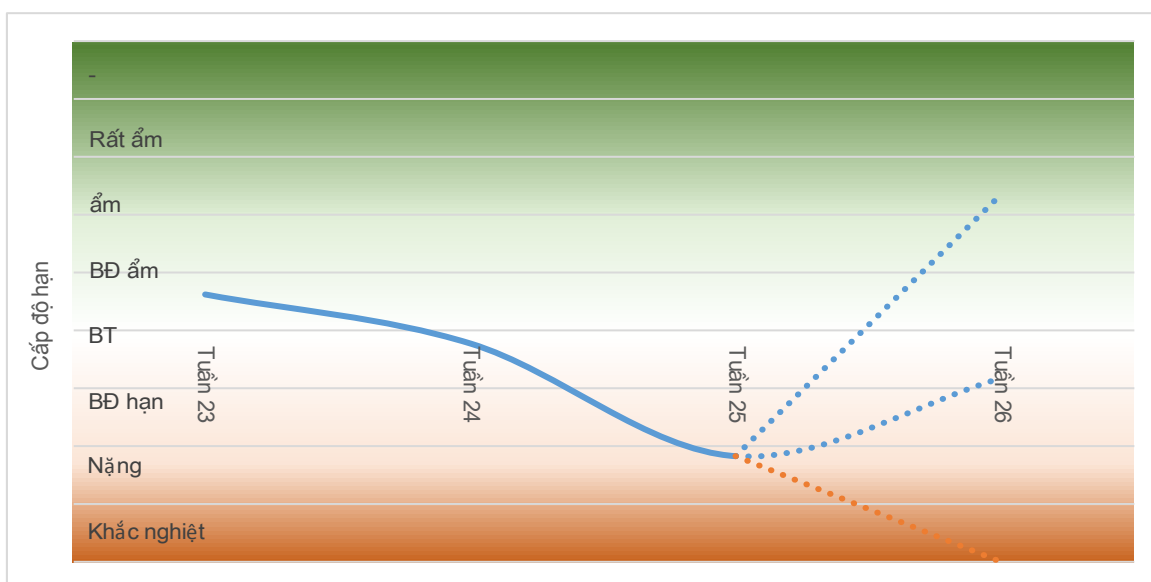
Bảng 1. Tổng hợp điều kiện khí tượng trong tuần

| Tuần | Mưa cao nhất mm | Mưa thấp nhất mm | Nhiệt TB cao nhất $^{\circ}\text{C}$ | Nhiệt TB thấp nhất $^{\circ}\text{C}$ |
|---------|-----------------|------------------|--------------------------------------|---------------------------------------|
| Tuần 23 | 71.5 | 5.4 | 29.6 | 27.5 |
| Tuần 24 | 36.5 | 3.9 | 30.7 | 29 |
| Tuần 25 | 6.8 | 0 | 30.1 | 29.1 |
| Tuần 26 | 50.9 | 4.8 | 29.4 | 28.4 |

II. Đặc điểm điều kiện về hạn nông nghiệp

Toàn vùng chuyển từ giai đoạn khắc nghiệt đến bình thường sang giai đoạn khắc nghiệt đến bắt đầu ẩm, trong đó, một số điểm có khả năng chuyển từ giai đoạn bình thường sang giai đoạn bắt đầu ẩm. Tính trung bình, toàn vùng chuyển từ giai đoạn nặng sang giai đoạn bình thường.

*Cấp độ rủi ro thiên tai: Dựa trên các số liệu thống kê về hiện trạng thiếu hụt lượng mưa, nguồn nước của các trạm quan trắc trên khu vực Nam Trung Bộ trong tuần 26 (từ ngày 11-20/9/2020), theo quy định tại Điều 7 Quyết định 44/2014/QĐ-TTg ngày 15/8/2014 của Thủ tướng Chính phủ, cấp độ rủi ro do hạn hán của khu vực Nam Trung Bộ phổ biến tương đương ở dưới mức cấp 1.



Diễn biến hạn nông nghiệp

NGƯỜI THỰC HIỆN

Lê Thị Thanh Nga

KIỂM SOÁT

Phạm Thị Kim Phụng