

Hà Nội, ngày 24 tháng 03 năm 2023

Số: NNHV-13/DBCL/TTUD

**BẢN TIN DỰ BÁO KHÍ TƯỢNG THỦY VĂN
PHỤC VỤ NÔNG NGHIỆP KHU VỰC ĐỒNG BẰNG SÔNG CỬU LONG
THỜI HẠN TUẦN**

(Từ ngày 24/03/2023 đến ngày 30/03/2023)

1. Thông báo tình hình khí tượng thủy văn nông nghiệp tuần qua

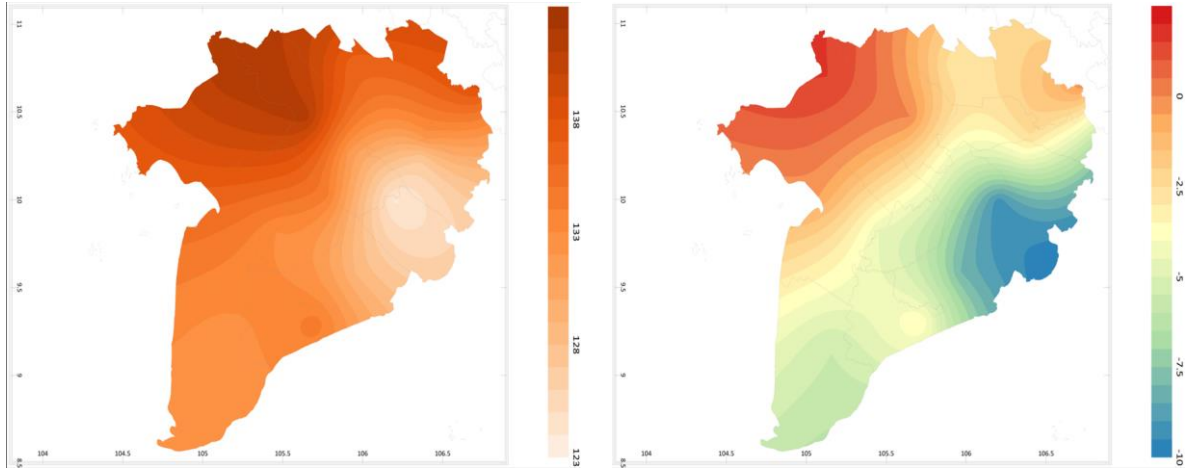
Trong tuần từ ngày 17-23/03/2023, độ ẩm không khí trong khu vực 73.9%; tích ôn hữu hiệu tuần 130.2°C; bốc thoát hơi tiềm năng 22.5mm; lượng mưa hữu hiệu 0mm. Tuần qua, trong khu vực hầu như không mưa, nắng nóng, có nơi nắng nóng gay gắt, độ ẩm không khí giảm đáng kể.

Bảng 1. Tình hình khí tượng nông nghiệp tuần qua

Yếu tố	Thời gian		
	3 ngày đầu	4 ngày cuối	Trong tuần
Độ ẩm không khí (%)	74.6	76.1	73.9
Tích ôn hữu hiệu (°C)	54.6	76.0	130.2
Bốc thoát hơi tiềm năng (mm)	9.5	12.9	22.5
Mưa hữu hiệu (mm)	0.0	0.0	0.0

Trong tuần vừa qua, lúa Đông Xuân khu vực Đồng Bằng Sông Cửu Long trong giai đòng-trở chín-thu hoạch. Thời tiết tuần qua nắng nóng, không mưa nên thuận lợi cho giai đoạn thu hoạch lúa, tuy nhiên, tuần qua lúa giai đoạn đòng-trở chín chịu ảnh hưởng bởi một số đối tượng sâu bệnh gây hại chính là: bệnh đạo ôn lá, đạo ôn cổ bông, bệnh đen lép hạt, sâu cuốn lá. Nắng nóng cũng ảnh hưởng đáng kể đến diện tích cây ăn quả đang trong giai đoạn phát triển lộc-ra hoa.

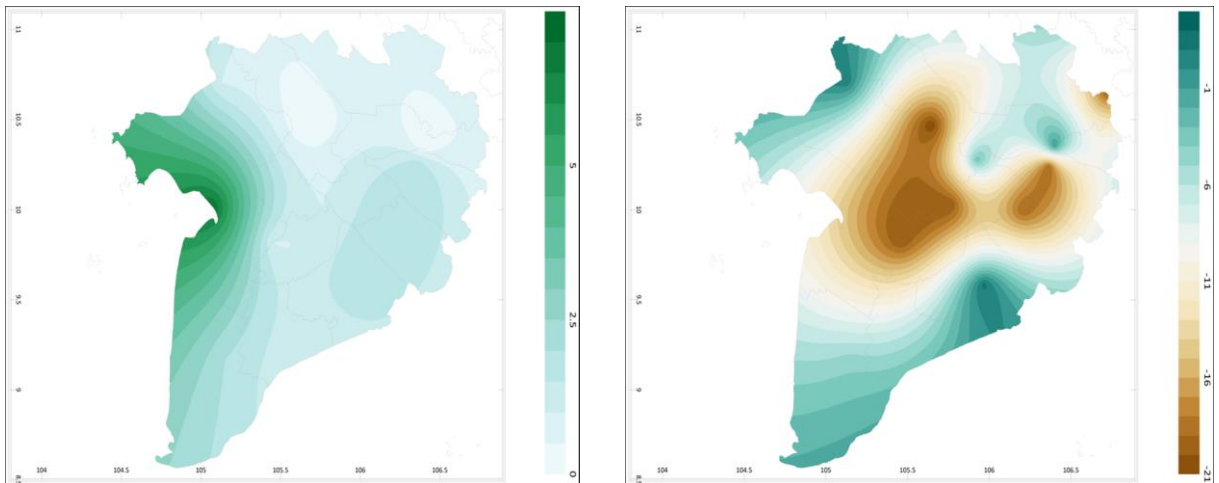
2. Dự báo



a) Tổng tích ôn hữu hiệu tuần

b) Mức độ sai khác so với cùng kì năm trước

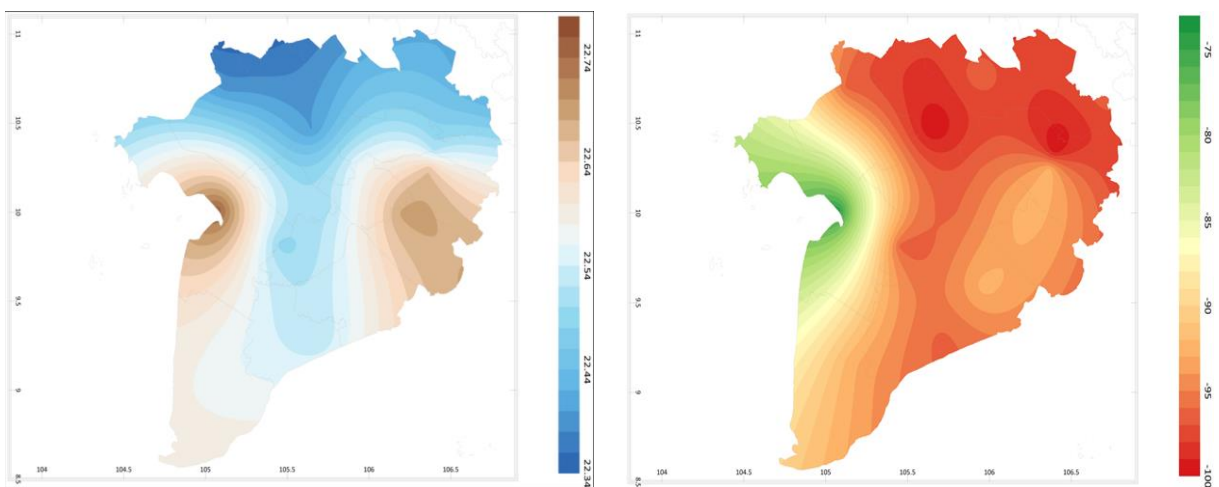
Hình 1: Bản đồ tổng tích ôn hữu hiệu



a) Tổng lượng mưa hữu hiệu tuần

b) Mức độ sai khác so với cùng kì năm trước

Hình 2: Bản đồ tổng lượng mưa hữu hiệu



a) Tổng lượng thoát bốc hơi tiềm năng

b) Cân bằng nước

Hình 3: Bản đồ nhu cầu nước

Tích ôn hữu hiệu (tổng nhiệt độ tích lũy) dự báo trong 03 ngày đầu dao động trong khoảng 51.6 - 60.3°C, tích ôn hữu hiệu dự báo trong 04 ngày sau dao động trong khoảng 72 - 81.2°C, tích ôn hữu hiệu dự báo trong tuần 123.9 - 141.4°C. So với cùng kì năm trước, tổng tích ôn hữu hiệu tuần tới khu vực Đồng Bằng Sông Cửu Long có xu hướng thấp hơn so với cùng kì từ 0-10°C.

Tổng lượng mưa hữu hiệu dự báo 3 ngày đầu tuần tới là 0.0mm, tổng lượng mưa hữu hiệu dự báo 4 ngày cuối dao động trong khoảng 0.0-6.0mm, tổng lượng mưa hữu hiệu dự báo trong tuần dao động trong khoảng 0.0-7.0mm. Từ hình 2 cho thấy các tỉnh phía Tây có khả năng nhận được tổng lượng mưa hữu hiệu cao hơn so với các tỉnh còn lại trong khu vực. So với cùng kì năm trước, tổng lượng mưa hữu hiệu ở mức thấp hơn trên toàn bộ khu vực; trong đó, mức độ thiếu hụt tại trung tâm khu vực có thể đến gần 21mm.

Độ ẩm không khí tuần tới dao động xung quanh 75%. Lượng bốc hơi tiềm năng tuần tới dao động trong khoảng 22.4-22.8mm. Mức độ đáp ứng nước cho cây trồng không bảo đảm (thiếu hụt 75-100% so với nhu cầu)

Bảng 2: Dự báo các đặc trưng khí tượng nông nghiệp tại khu vực

Yếu tố	Thời gian		
	3 ngày đầu	4 ngày cuối	Trong tuần
Độ ẩm không khí (%)	66.3 - 82.3	68 - 82.3	67 - 82.6
Tích ôn hữu hiệu (°C)	51.6-60.3	72.0-81.2	123.9 - 141.4
Bốc thoát hơi tiềm năng (mm)	9.5 - 9.7	12.8 – 13.0	22.4 - 22.8
Mưa hữu hiệu (mm)	0.0	0.0 – 6.0	0.0- 7.0
Cân bằng nước (Cây trồng hàng năm)	-100÷-74%		

3. Cảnh báo khả năng tác động

Dự báo tuần tới, từ đêm 24-25/3, khu vực sẽ có mây, chiều tối và đêm có mưa rào và dông vài nơi, ngày nắng, có nơi nắng nóng. Từ đêm 25-30/3, khu vực vào chiều tối có mưa rào và dông vài nơi; ngày nắng riêng miền đông có nắng nóng (Nguồn: Trung tâm KTTV QG).

Tuần tới, tuy khu vực có mưa nhưng lượng mưa không đáng kể, so với cùng kì năm trước, tổng lượng mưa hữu hiệu ở mức thấp hơn trên toàn bộ khu vực, mức độ đáp ứng nước cho cây trồng không bảo đảm (thiếu hụt 75-100% so với nhu cầu). Tình hình thời tiết nắng nóng khô hạn phức tạp nên rất thuận lợi cho sâu bệnh hại lúa Hè Thu giai đoạn mạ nhất là bọ trĩ, đặc biệt ở các ruộng khô nước. Đối với diện tích lúa Hè Thu chuẩn bị xuống giống, sau khi đã thu

hoạch lúa Đông xuân cần vệ sinh đồng ruộng thật kỹ và phải đảm bảo thời gian cách ly ít nhất 14 ngày, những vùng xuống giống lúa Hè Thu không đảm bảo thời gian cách ly cần phải phun nấm, bón lót phân lân ngay khi làm đất lần cuối nhằm hạn chế ngộ độc hữu cơ. Xử lý vôi, bơm và tháo nước rửa đất cho những diện tích có nguy cơ ngộ độc hữu cơ cao.

Thời tiết nắng nóng, cần tăng cường theo dõi tình trạng xâm nhập mặn trong khu vực. Đối với cây ăn quả đang trong giai đoạn ra hoa, nuôi quả, mức độ đáp ứng nước cho cây trồng không bảo đảm, cần thường xuyên theo dõi vườn cây, chú ý cần bổ sung nước đầy đủ, tăng cường chăm sóc, bón phân giúp cây tăng khả năng đậu quả và giảm tình trạng quả rụng sau khi đậu. Sầu riêng là cây nhạy cảm nhất đối với mặn nên cần theo dõi chặt chẽ và có kế hoạch trữ nước ngọt trong ruộng vườn để tưới trong thời gian mặn xâm nhập. Các cây ăn trái khác cũng chú ý không nên dùng nước nhiễm mặn để pha thuốc phun hoặc tưới nhiều lần trong lúc mặn xâm nhập.

Thời gian ban hành bản tin tiếp theo: 17h00 ngày 31/03/2023

Tin phát lúc: 17h00

**Người chịu trách nhiệm
ban hành bản tin**

Phạm Thị Kim Phụng