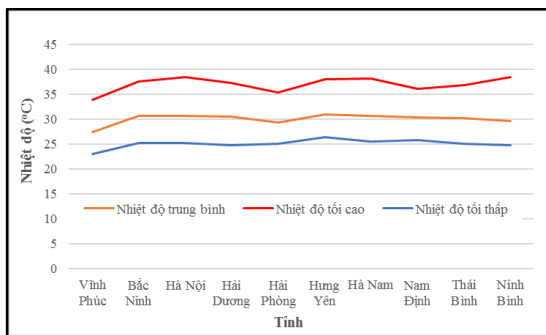
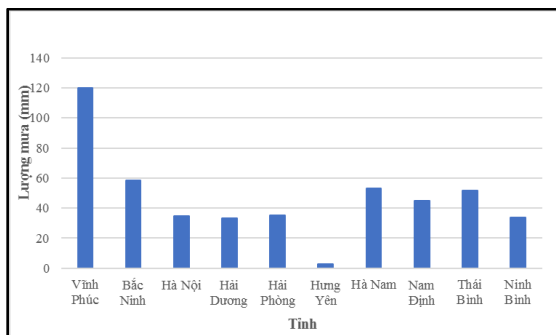


**BẢN TIN DỰ BÁO KHÍ TƯỢNG THỦY VĂN
PHỤC VỤ NÔNG NGHIỆP KHU VỰC ĐỒNG BẰNG SÔNG HỒNG
THỜI HẠN TUẦN
(Từ ngày 09/6/2023 đến ngày 15/6/2023)**

1. Thông báo tình hình khí tượng nông nghiệp tuần qua



a) Diễn biến nhiệt độ tuần qua



b) Diễn biến lượng mưa tuần qua

Hình 1: Diễn biến nhiệt độ và lượng mưa tuần (từ ngày 02-08/6/2023)

Trong tuần từ ngày 02-08/6/2023, độ ẩm không khí trung bình trong khu vực 79,3%; tích ôn hữu hiệu tuần 149,7°C; bốc thoát hơi tiềm năng 25,4mm; lượng mưa hữu hiệu 11,7mm. Từ ngày 02-05/6, khu vực có mây, chiều tối và đêm có mưa rào và dông rải rác, cục bộ có to, riêng vùng núi và trung du có mưa vừa và rải rác có dông, cục bộ có mưa to đến rất to; ngày nắng và nắng nóng, có nơi nắng nóng gay gắt. Từ ngày 06-08/6, khu vực phổ biến nhiều mây, có mưa rào và dông rải rác, cục bộ có mưa to. Nhiệt độ không khí trong tuần dao động trong khoảng 23,0-38,5°C, tổng lượng mưa trong tuần dao động trong khoảng 2,7-119,8 mm.

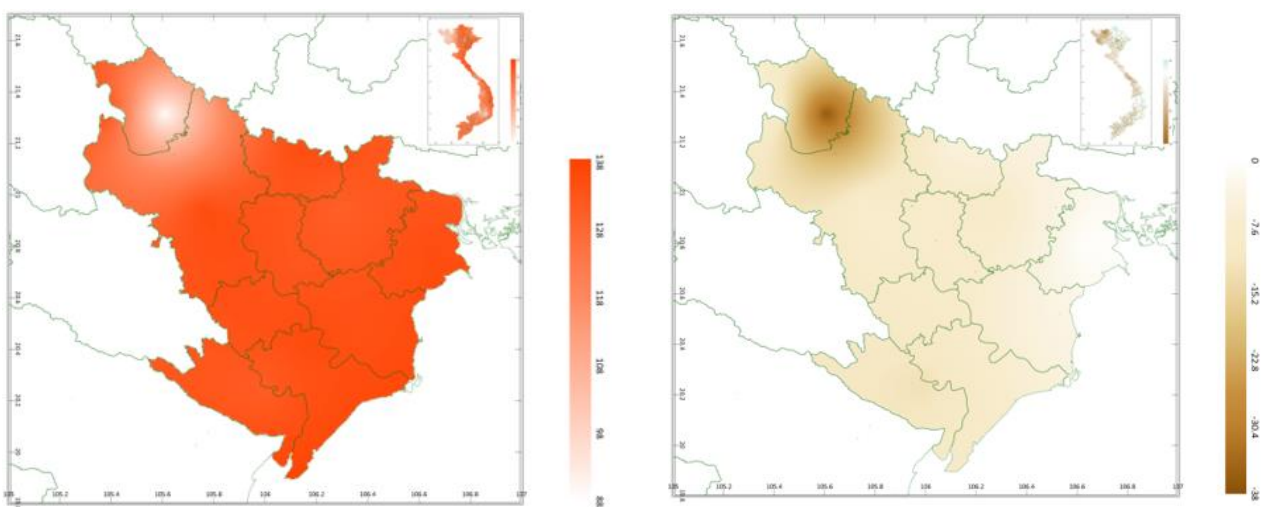
Bảng 1. Tình hình khí tượng nông nghiệp (từ ngày 02-08/6/2023)

Yếu tố	Thời gian		
	3 ngày đầu	4 ngày cuối	Trong tuần
Độ ẩm không khí (%)	75,2	81,1	79,3
Tích ôn hữu hiệu (°C)	66,4	83,1	149,7
Bốc thoát hơi tiềm năng (mm)	10,9	14,5	25,4
Mưa hữu hiệu (mm)	4,6	7,8	11,7

Lúa Chiêm Xuân chủ yếu trong các giai đoạn phơi màu - chắc xanh - chín - thu hoạch. Tuần qua, nắng nóng xuất hiện từ đầu tuần và có xu thế dịu dần về cuối tuần; mưa rào và dông rải rác, cục bộ có mưa vừa, mưa to đến rất to tập trung chủ yếu trong chiều tối và đêm gây khó khăn cho công tác thu hoạch các diện tích lúa Chiêm Xuân đã chín. Bên cạnh đó, thời tiết trong tuần có nắng mưa đan xen đã tạo điều kiện thuận lợi cho nhiều đối tượng sâu bệnh trên cây lúa gia tăng mức độ gây hại, trong đó đáng chú ý: bệnh đạo ôn cổ bông, rầy nâu/rầy lưng trắng, bệnh khô vằn, bệnh bạc lá...

Trong tuần, cây nhãn tiếp tục trong giai đoạn quả non - phát triển quả. Thời kỳ 2 ngày đầu tuần, khu vực phổ biến không mưa - có mưa nhỏ, mưa vừa vài nơi, lượng mưa có tăng lên vào giữa tuần và mở rộng ra toàn vùng về cuối tuần tạo đã kịp thời bổ sung nước cho cây nhãn sau những ngày thời tiết nắng nóng gay gắt; Tuy nhiên, cục bộ tại một số vùng có mưa to, gây úng cục bộ tại một số vùng trũng, làm tổn thương rễ, rụng quả non trên nhãn. Đồng thời, trong điều kiện thời tiết có mưa - trời dịu mát, nhiều đối tượng sâu bệnh hại trên cây nhãn có xu thế gia tăng mức độ gây hại, trong đó đáng chú ý là đối tượng bệnh thán thư.

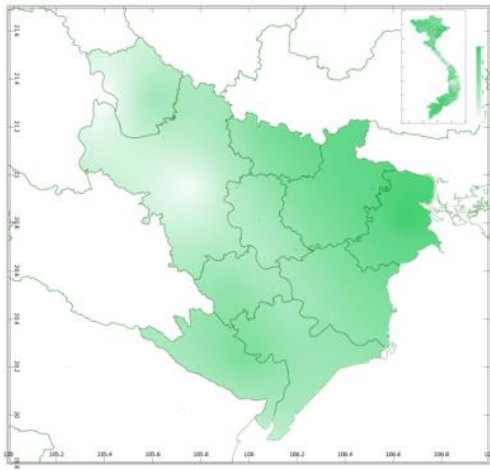
2. Dự báo khí tượng nông nghiệp (Từ ngày 09/6/2023 đến ngày 15/6/2023)



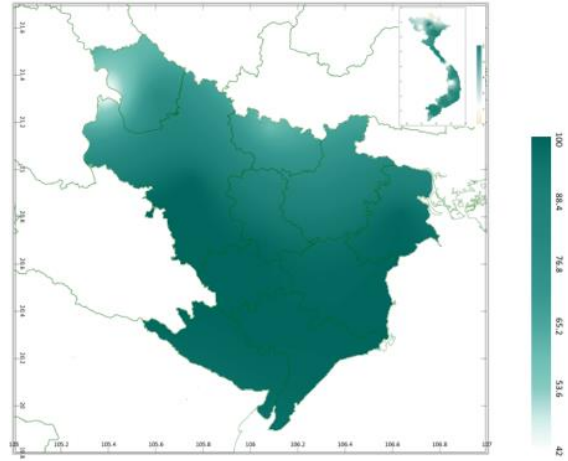
a) Tổng tích ôn hữu hiệu tuần

b) Mức độ sai khác so với cùng kì năm trước

Hình 2: Bản đồ tổng tích ôn hữu hiệu

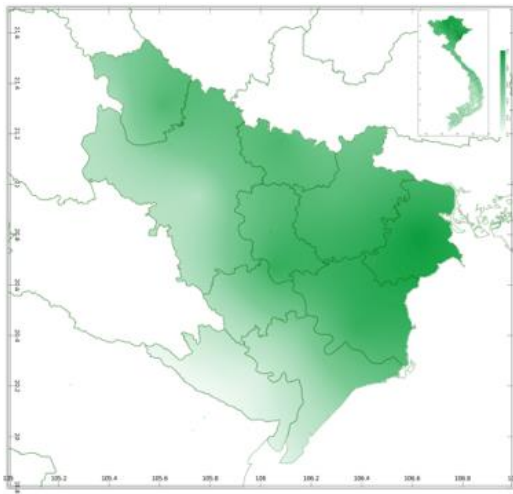


a) Tổng lượng mưa hữu hiệu tuần

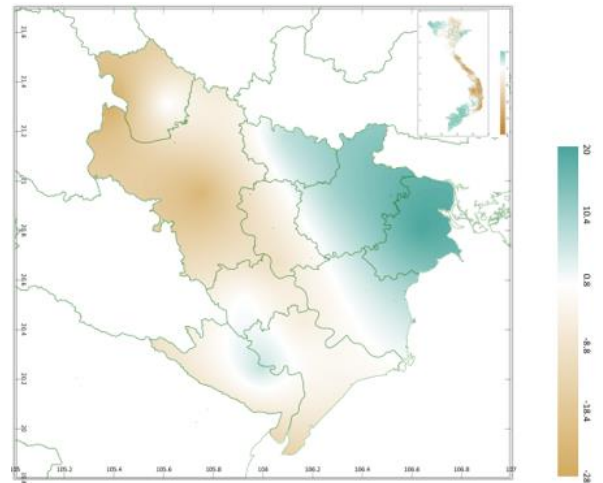


b) Mức độ sai khác so với cùng kỳ năm trước

Hình 3: Bản đồ tổng lượng mưa hữu hiệu



a) Tổng lượng bốc thoát hơi tiềm năng



b) Cân bằng nước

Hình 4: Bản đồ nhu cầu nước

Dự báo trong tuần tới, tích ôn hữu hiệu (tổng nhiệt độ tích lũy) trong 03 ngày đầu tuần dao động trong khoảng 38-59°C, tích ôn hữu hiệu 04 ngày sau dao động trong khoảng 50-77°C. So với cùng kỳ năm trước, tổng tích ôn hữu hiệu trên toàn khu vực có xu thế thấp hơn cùng kỳ từ 1-37%.

Tổng lượng mưa hữu hiệu dự báo trong 03 ngày đầu dao động trong khoảng 13-15mm, trong 04 ngày tiếp theo tổng lượng mưa hữu hiệu dao động trong khoảng 8-19mm. So với cùng kỳ năm trước, tổng lượng mưa hữu hiệu trên toàn khu vực có xu thế cao hơn cùng kỳ có thể lên đến 100%.

Độ ẩm không khí tuần tới dao động trong khoảng 84-90%. Lượng bốc thoát hơi tiềm năng dao động trong khoảng 24-25mm. Mức độ đáp ứng nước cho cây trồng ở một số nơi không đảm bảo (thiếu hụt có thể lên đến 24% so với nhu cầu).

Bảng 2: Dự báo các đặc trưng khí tượng nông nghiệp tại khu vực

Yếu tố	Thời gian		
	3 ngày đầu	4 ngày cuối	Trong tuần
Độ ẩm không khí (%)	84,0-89,7	84,8-89,8	84,4-89,7
Tích ôn hữu hiệu (°C)	38,1-58,8	50,4-77,2	88,9-135,8
Bốc thoát hơi tiềm năng (mm)	10,1-10,7	13,5-14,3	23,6-25,1
Mưa hữu hiệu (mm)	12,8-14,5	7,8-19,2	21,5-35,6
Cân bằng nước (Cây trồng hàng năm)	-23,7 ÷ 20,0%		

3. Cảnh báo khả năng tác động đến sản xuất nông nghiệp

Từ ngày 09-13/6, có mưa vừa, mưa to và dông. Từ ngày 14-15/6, có mưa rào và dông rải rác (mưa tập trung vào chiều tối và đêm). Nhiệt độ không khí dự báo trong khu vực dao động trong khoảng 19-33°C, tổng lượng mưa dự báo trong tuần của khu vực dao động trong khoảng 48-135mm (*nguồn: Trung tâm Dự báo KTTV Quốc gia*).

Lúa Xuân tiếp tục trong các giai đoạn chắc xanh - chín - thu hoạch; Lúa vụ Mùa hiện đã bắt đầu xuống giống gieo mạ. Tuần tới, dự báo khu vực có khả năng xảy ra mưa vừa, mưa to trên diện rộng trong khoảng từ ngày 09-13/6; do đó, người dân cần khẩn trương thu hoạch nhanh gọn diện tích lúa Xuân đã chín; sau thu hoạch, cần nhanh chóng tiến hành làm đất với phương châm “thu hoạch đến đâu làm đất ngay đến đó”; đồng thời, xử lý rơm rạ và cỏ dại trong ruộng nhằm hạn chế nguồn sâu bệnh, giảm ngộ độc hữu cơ, tăng cường dinh dưỡng cho đất trồng cho vụ tới. Đối với các diện tích mạ đã xuống giống gieo cấy cần chú ý bảo đảm thoát nước để tránh ngập úng. Tuần tới, cần chú ý các đối tượng sâu cuốn lá nhỏ, sâu đục thân hai chấm, rầy nâu, rầy lưng trắng, bệnh khô vằn tiếp tục gây hại nhẹ đến trung bình, cục bộ gây hại nặng trên các diện tích lúa Xuân chưa thu hoạch; đối với các diện tích lúa vụ Mùa mới xuống giống, cần đặc biệt chú ý theo dõi ốc bươu vàng để có biện pháp xử lý phù hợp tùy theo mật độ và tỷ lệ gây hại.

Cây nhãn trong tuần tới tiếp tục trong giai đoạn phát triển quả - quả non. Tuần tới, khu vực có mưa vừa, mưa to diện rộng trong 5 ngày đầu tuần, 2 ngày cuối tuần khu vực có mưa rào và dông rải rác (mưa tập trung vào chiều tối và đêm). Điều kiện thời tiết có mưa, mưa vừa đến mưa to kéo dài nhiều ngày khiến

cây nhãn sinh trưởng và phát triển kém, ảnh hưởng đến năng suất và sản lượng nhãn khi thu hoạch; đồng thời còn giúp cho nấm bệnh trên cây nhãn phát triển và gây hại mạnh như bệnh thán thư, thối rễ, ghẻ loét, thối quả, bọ phấn... đặc biệt tại những vườn trồng dày và ít chăm sóc. Do đó, người dân cần có các biện pháp tiêu thoát nước, không để ngập úng, hạn chế tối đa việc đi lại trong vườn. Tập trung chăm sóc và phòng trừ nấm bệnh sau mưa, nên bổ sung phân hữu cơ vi sinh, phân bón qua lá có chứa các chất trung, vi lượng để bón thúc nhằm tăng chất lượng quả; đồng thời cần thường xuyên kiểm tra, kịp thời phát hiện và có các biện pháp phòng trừ nấm bệnh hại trên cây nhãn từ sớm để tránh sâu bệnh gây hại mạnh trên diện rộng gây khó khăn cho công tác phòng trừ cũng như ảnh hưởng xấu đến sinh trưởng của cây.

Thời gian ban hành bản tin tiếp theo: 17h00 ngày 16/6/2023

Tin phát lúc: 17h00

**Người chịu trách nhiệm
ban hành bản tin**

Phạm Thị Kim Phụng