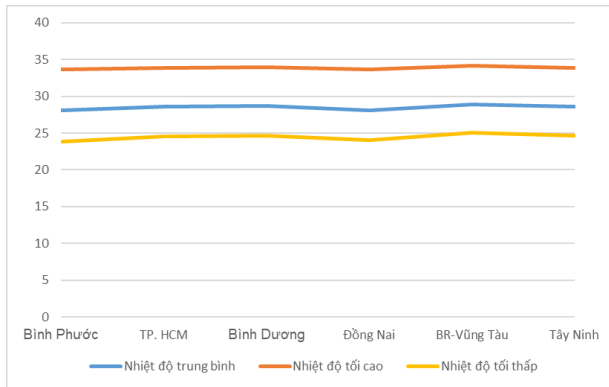
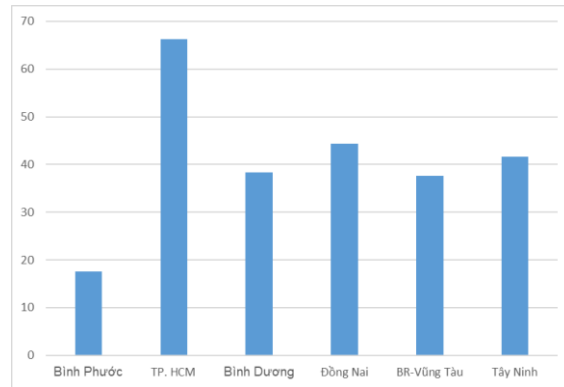


**BẢN TIN DỰ BÁO KHÍ TƯỢNG THỦY VĂN
PHỤC VỤ NÔNG NGHIỆP KHU VỰC ĐÔNG NAM BỘ
THỜI HẠN TUẦN**
(Từ ngày 16/6/2023 đến ngày 22/6/2023)

1. Thông báo tình hình khí tượng thủy văn nông nghiệp tuần qua



a) Diễn biến nhiệt độ tuần



b) Diễn biến tổng lượng mưa tuần

Hình 1: Biểu đồ diễn biến nhiệt độ và tổng lượng mưa (từ ngày 09 - 15/6/2023)

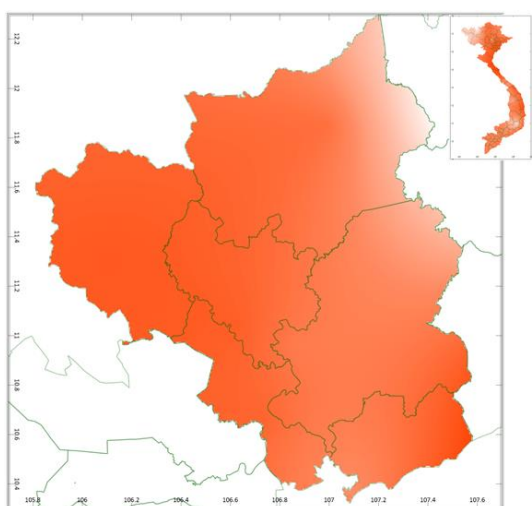
Trong tuần từ ngày 19 - 25/5/2023, độ ẩm không khí trung bình trong khu vực đạt 79,2%; tích ôn hữu hiệu tuần 137,0°C; bốc thoát hơi tiềm năng 23,1mm; lượng mưa hữu hiệu 12,8mm. Tuần qua, khu vực Đông Nam Bộ có nắng nóng, chiều tối có mưa rào và dông rải rác, cục bộ có nơi mưa vừa - mưa to, nhiệt độ không khí dao động từ 23,9 - 34,2°C, tổng lượng mưa trong tuần dao động trong khoảng 17,6 - 66,3 mm.

Bảng 1. Tình hình khí tượng nông nghiệp (từ ngày 09 - 15/6/2023)

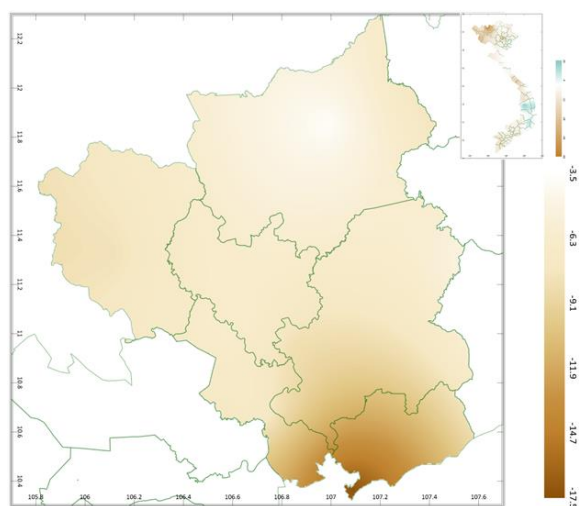
Yếu tố	Thời gian		
	3 ngày đầu	4 ngày cuối	Trong tuần
Độ ẩm không khí (%)	81,4	78,3	79,2
Tích ôn hữu hiệu (°C)	57,5	79,0	137,0
Bốc thoát hơi tiềm năng (mm)	10,0	13,1	23,1
Mưa hữu hiệu (mm)	5,9	6,5	12,8

Tuần qua, khu vực Đông Nam Bộ có nắng mưa đan xen tạo điều cho các đối tượng rệp, nhện phát sinh và gây hại tăng, bệnh greening, bệnh vàng lá thối rễ, sâu đục quả...tiếp tục hại trên cây ăn quả; bệnh chổi rồng nhãn, sâu đo, sâu cuốn tổ, bệnh sương mai, nhện lông nhung;...tiếp tục phát sinh gây hại trên cây nhãn; bọ vòi voi, bọ cánh cứng tiếp tục phát sinh và gây hại tại các khu vực trồng dứa, sâu đầu đen gia tăng diện tích nhiễm, nhất là trên những diện tích vườn dứa cao, lâu năm. Ngoài ra, thời tiết ngày có nắng nóng, chiều và tối có mưa rào, cục bộ có mưa vừa - mưa to đã ảnh hưởng đến một số vườn cây ăn quả, gây rụng quả non, một số vườn rau bị ngã dập do mưa to.

2. Dự báo khí tượng nông nghiệp (Từ ngày 16/6/2023 đến ngày 22/6/2023)

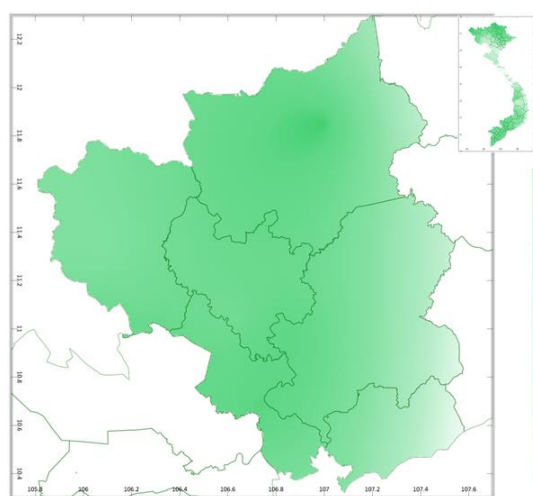


a) Tổng tích ôn hữu hiệu tuần

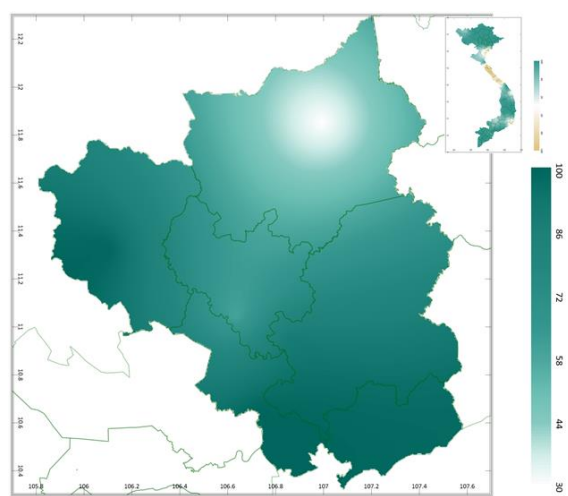


b) Mức độ sai khác so với cùng kỳ năm trước

Hình 2: Bản đồ tổng tích ôn hữu hiệu

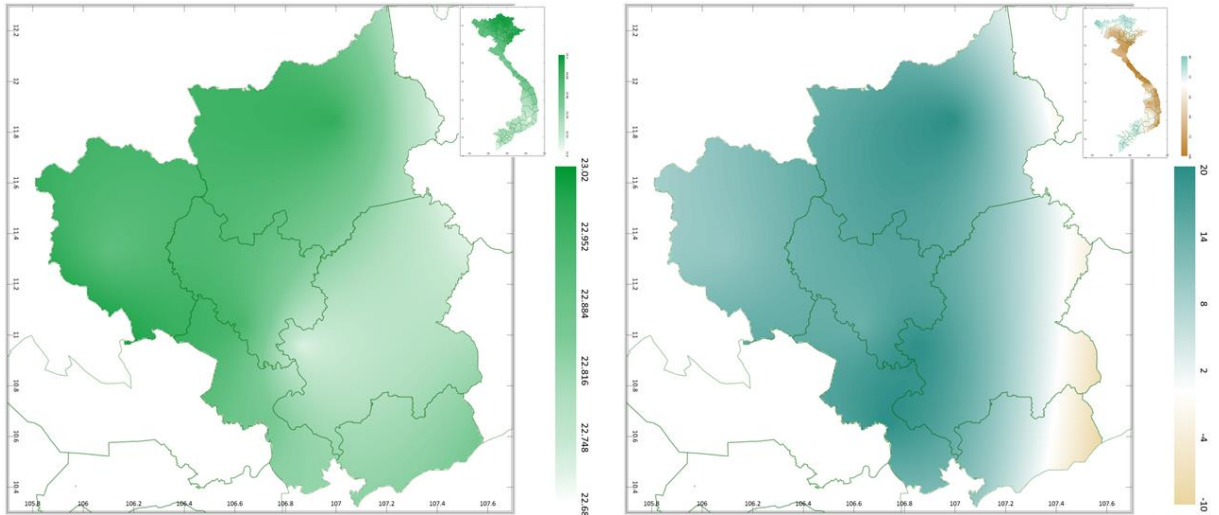


a) Tổng lượng mưa hữu hiệu tuần



b) Mức độ sai khác so với cùng kỳ năm trước

Hình 3: Bản đồ tổng lượng mưa hữu hiệu



a) Tổng lượng bốc thoát hơi tiềm năng

b) Cân bằng nước

Hình 4: Bản đồ nhu cầu nước

Tích ôn hữu hiệu (tổng nhiệt độ tích lũy) 03 ngày đầu tuần dao động trong khoảng 52 - 55 °C, 04 ngày cuối dao động khoảng 68 - 72 °C. So với cùng kỳ năm trước, tổng tích ôn hữu hiệu tại các tỉnh trên khu vực Đông Nam Bộ có xu thế thấp hơn so với cùng kỳ trong khoảng từ 3,5 - 17,5%.

Tổng lượng mưa hữu hiệu dự báo trong 03 ngày đầu tuần dao động trong khoảng 11 - 14mm, 04 ngày cuối dao động xung quanh 18 mm. So với cùng kỳ năm trước, tổng lượng mưa hữu hiệu tại các tỉnh trong khu vực Đông Nam Bộ có xu thế cao hơn cùng kỳ, dao động trong khoảng từ 30 - 100%.

Độ ẩm không khí trong tuần dao động trong khoảng 88 - 91%. Lượng bốc hơi tiềm năng tuần tới dao động xung quanh 23 mm. Mức độ đáp ứng nước cho cây trồng có thể cao hơn dao động trong khoảng 10 - 20% so với nhu cầu.

Bảng 2: Dự báo các đặc trưng khí tượng nông nghiệp tại khu vực

Yếu tố	Thời gian		
	3 ngày đầu	4 ngày cuối	Trong tuần
Độ ẩm không khí (%)	87,3 - 90,7	88,2 - 91,2	87,9 - 91,0
Tích ôn hữu hiệu (°C)	52,2 - 55,2	68,4 - 72,4	120,4 - 127,4
Bốc thoát hơi tiềm năng (mm)	9,8 - 10	13,0 - 13,3	22,8 - 23,3
Mưa hữu hiệu (mm)	11,0 - 13,8	18,0 - 18,4	29,0 - 32,0
Cân bằng nước (Cây trồng hàng năm)	10,3 ÷ 20 %		

3. Cảnh báo khả năng tác động đến sản xuất nông nghiệp

Dự báo tuần tới, từ đêm 16 - 22/6, chiều tối và tối có mưa rào và dông rải rác, cục bộ có mưa vừa, mưa to; ngày nắng. Nhiệt độ không khí trong khu vực dao động trong khoảng 23,8 - 32,9°C, tổng lượng mưa dao động trong khoảng 82,0 - 121,0 mm. (Nguồn: TT DB KTTV QG)

Hồ tiêu đang trong giai đoạn ra hoa - quả non. Đây là giai đoạn rất quan trọng, giúp tăng năng suất và chất lượng của hạt tiêu. Dự báo thời tiết khu vực tuần tới cục bộ có mưa vừa, mưa to tạo điều kiện thuận lợi cho một số sâu bệnh có khả năng phát sinh gây hại trên tiêu như: bệnh chết nhanh, rệp sáp, bệnh tuyến trùng, bệnh chết chậm....Do đó, người dân cần thường xuyên kiểm tra, theo dõi và triển khai các biện pháp phòng trừ sâu bệnh hiệu quả, đồng thời, bổ sung cân đối, đầy đủ chất dinh dưỡng cho cây, giúp tiêu tăng cường sức đề kháng, hạn chế tối thiểu nguy cơ nhiễm bệnh. Thời kỳ này, cần đặc biệt chú ý khơi thông, tạo dựng hệ thống kênh mương, rãnh thoát nước để nhanh chóng thoát nước khi có mưa to, hạn chế tối đa nguy cơ ngập úng khiến cây tiêu rụng quả và phát sinh nấm bệnh ở gốc, rễ.

Cây ăn quả có múi chủ yếu giai đoạn nuôi quả. Tuần tới, các tỉnh trong khu vực đều có mưa, cục bộ có mưa vừa - mưa to, tập trung vào chiều và tối. Do đó, lưu ý nạo vét các rãnh giúp vườn thoát nước kịp thời và nhanh chóng khi có mưa to, tuyệt đối không được để đọng nước khu vực gốc cây, đồng thời bổ sung đầy đủ dinh dưỡng cho cây trồng nuôi quả. Cần chú ý kiểm tra và triển khai các biện pháp phòng trừ một số loại sâu bệnh như: bệnh thối rễ, thối quả, thán thư, sâu đục quả,...gia tăng gây hại.

Thời gian ban hành bản tin tiếp theo: 17h00 ngày 16/6/2023

Tin phát lúc: 17h00

**Người chịu trách nhiệm
ban hành bản tin**

Phạm Thị Kim Phụng