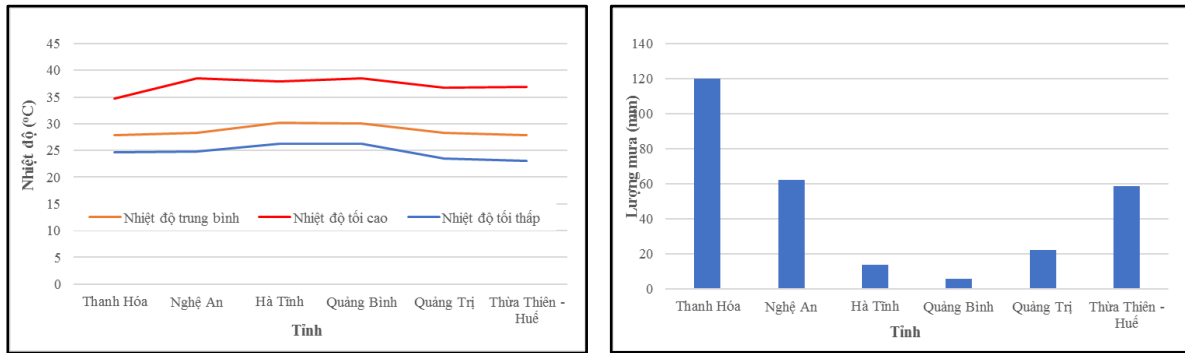


**BẢN TIN DỰ BÁO KHÍ TƯỢNG THỦY VĂN
PHỤC VỤ NÔNG NGHIỆP KHU VỰC BẮC TRUNG BỘ
THỜI HẠN TUẦN**
(Từ ngày 30/6/2023 đến ngày 06/7/2023)

1. Thông báo tình hình khí tượng nông nghiệp tuần qua



a) Diễn biến nhiệt độ tuần

b) Diễn biến lượng mưa tuần

Hình 1: Diễn biến nhiệt độ và lượng mưa (từ ngày 23-29/6/2023)

Trong tuần từ ngày 23-29/6/2023, độ ẩm không khí trung bình trong khu vực 80,5%; tích ôn hữu hiệu tuần 135,2°C; bốc thoát hơi tiềm năng 24,8mm; lượng mưa hữu hiệu 12,2mm. Từ ngày 23-24/6, khu vực có mây, chiều tối và đêm có mưa rào và dông vài nơi, ngày nắng nóng và nắng nóng gay gắt, có nơi nắng nóng đặc biệt gay gắt. Từ ngày 25-26/6, Phía Bắc (Thanh Hóa, Nghệ An) nhiều mây, có mưa, mưa vừa, có nơi mưa to và rải rác có dông; phía Nam có mây, chiều tối và đêm có mưa rào và dông vài nơi, ngày nắng, có nơi nắng nóng. Từ ngày 27-29/6, khu vực có mây, ngày nắng, phía Nam có nơi nắng nóng, chiều tối và đêm có mưa rào và dông vài nơi. Nhiệt độ không khí trong tuần dao động trong khoảng 23,0-38,4°C, tổng lượng mưa trong tuần dao động trong khoảng 6,0-120,1mm.

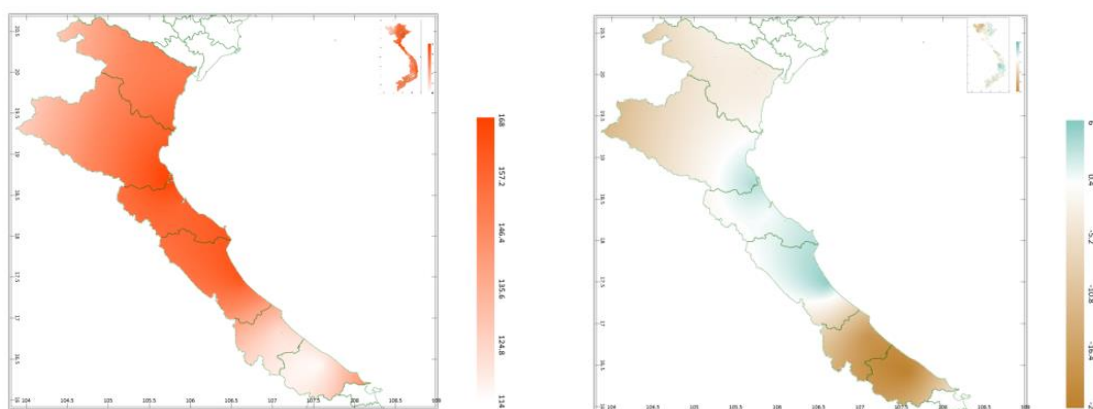
Bảng 1. Tình hình khí tượng nông nghiệp (từ ngày 23-29/6/2023)

Yếu tố	Thời gian		
	3 ngày đầu	4 ngày cuối	Trong tuần
Độ ẩm không khí (%)	78,3	82,1	80,5
Tích ôn hữu hiệu (°C)	59,1	78,9	135,2
Bốc thoát hơi tiềm năng (mm)	10,6	14,2	24,8
Mưa hữu hiệu (mm)	4,6	7,5	12,2

Lúa Hè Thu phổ biến trong các giai đoạn 2 lá - cuối đẻ nhánh. Tuần qua, khu vực có mưa rào và dông vài nơi; cục bộ có nơi mưa to đã kịp thời bổ sung nước cho nhiều diện tích lúa Hè Thu đang trong tình trạng khô hạn, giúp đất tại những ruộng lúa đang bị khô nứt trở nên mềm hơn và cây lúa xanh hơn. Trong tuần, thời tiết nắng nóng đan xen các đợt mưa dông tiếp tục là điều kiện thuận lợi cho các đối tượng như rầy nâu, sâu cuốn lá nhỏ, sâu đục thân 2 chấm... phát triển và gây hại trên lúa Hè Thu.

Đồng thời, thời tiết của khu vực trong tuần có mưa, mưa vừa, có nơi mưa to cũng đã phần nào cải thiện được tình trạng thiếu nước do khô hạn trên nhiều diện tích vườn cam trong khu vực, giúp cho cây cam phát triển tốt hơn. Bệnh chảy gôm, bệnh muội đen, sâu vẽ bùa... là các đối tượng gây hại chủ yếu trên cây cam trong tuần.

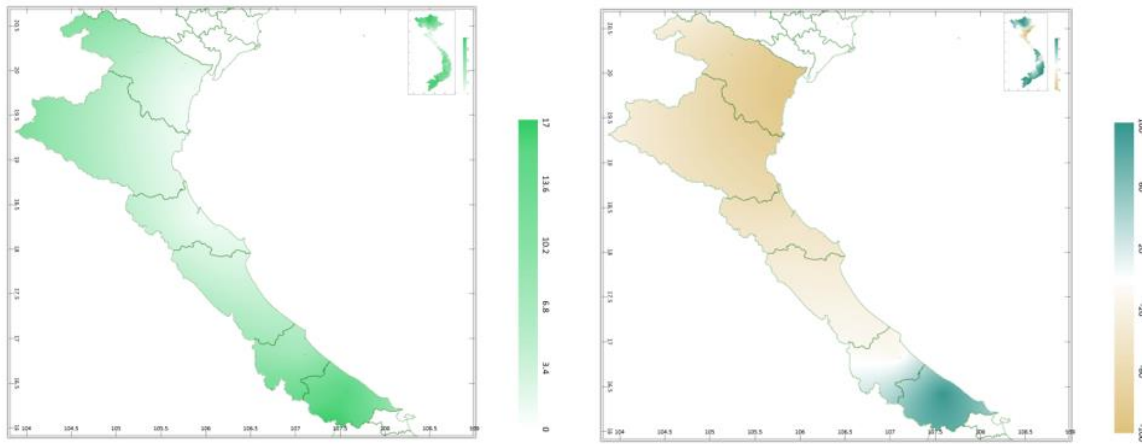
2. Dự báo khí tượng nông nghiệp (Từ ngày 30/6/2023 đến ngày 06/7/2023)



a) Tổng tích ôn hữu hiệu tuần

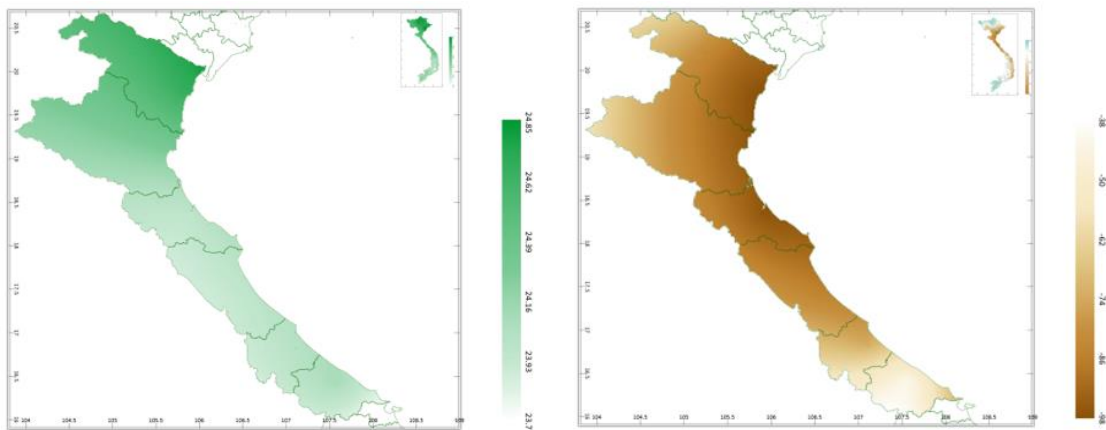
b) Mức độ sai khác so với cùng kì năm trước

Hình 2: Bản đồ tổng tích ôn hữu hiệu



a) Tổng lượng mưa hữu hiệu tuần b) Mức độ sai khác so với cùng kì năm trước

Hình 3: Bản đồ tổng lượng mưa hữu hiệu



a) Tổng lượng bốc thoát hơi tiềm năng

b) Cân bằng nước

Hình 4: Bản đồ nhu cầu nước

Dự báo tuần tới, tích ôn hữu hiệu (tổng nhiệt độ tích lũy) trong 3 ngày đầu tuần dao động trong khoảng 49-71°C, tích ôn hữu hiệu dự báo 4 ngày cuối tuần dao động trong khoảng 67-96°C. So với cùng kỳ năm trước, tổng tích ôn hữu hiệu tại các tỉnh Hà Tĩnh, Quảng Bình và một phần nhỏ phía Đông Nam của tỉnh Nghệ An có xu thế cao hơn cùng kỳ từ 1-6%; Các vùng còn lại trong khu vực, tổng tích ôn hữu hiệu có xu thế thấp hơn cùng kỳ từ 3-22%.

Tổng lượng mưa hữu hiệu trong 3 ngày đầu dao động trong khoảng 1-9mm; trong 4 ngày sau tổng lượng mưa hữu hiệu dao động trong khoảng 0-8mm. So với cùng kỳ năm trước, tổng lượng mưa hữu hiệu tại tỉnh Thừa Thiên Huế và một phần phía Nam của tỉnh Quảng Trị có xu thế cao hơn cùng kỳ từ 20-100%; Các vùng còn lại trong khu vực, tổng lượng mưa hữu hiệu có xu thế thấp hơn cùng kỳ có thể lên đến 100%.

Độ ẩm không khí tuần tới dao động trong khoảng 64-78%. Lượng bốc thoát hơi tiềm năng dao động trong khoảng 23-25mm. Mức độ đáp ứng nước cho cây trồng không bảo đảm (thiếu hụt 42-97% so với nhu cầu).

Bảng 2. Dự báo các đặc trưng khí tượng nông nghiệp tại khu vực

Yếu tố	Thời gian		
	3 ngày đầu	4 ngày cuối	Trong tuần
Độ ẩm không khí (%)	65,3-80,3	62,5-76,8	63,7-78,3
Tích ôn hữu hiệu (°C)	49,2-71,1	66,8-96,0	115,5-167,3
Bốc thoát hơi tiềm năng (mm)	9,9-10,9	13,1-14,4	23,0-25,3
Mưa hữu hiệu (mm)	1,0-8,7	0,0-7,7	1,0-15,7
Cân bằng nước (Cây trồng hàng năm)	-96,6 ÷ -41,9 %		

3. Cảnh báo khả năng tác động đến sản xuất nông nghiệp

Từ ngày 30/6-06/7, chiều tối và đêm có mưa rào và dông vài nơi; ngày nắng nóng và nắng nóng gay gắt. Nhiệt độ không khí dự báo trong khu vực dao động trong khoảng 23-39°C, tổng lượng mưa dự báo trong tuần dao động trong khoảng 1-18mm (*nguồn: Trung tâm Dự báo KTTV Quốc gia*).

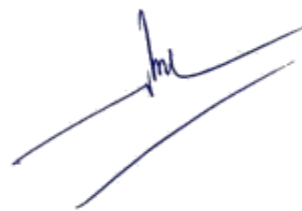
Lúa Hè Thu tiếp tục trong các giai đoạn 2-3 lá - cuối đẻ nhánh. Dự báo tuần tới, khu vực có khả năng xảy ra nắng nóng và nắng nóng gay gắt; có mưa rào và dông vài nơi, tuy nhiên lượng mưa không đáng kể, nhiều nơi sẽ không có mưa, mức độ đáp ứng nước cho cây trồng không đảm bảo (thiếu hụt 42-97% so với nhu cầu). Do đó, cần chú ý tưới thêm nước bổ sung cho cây lúa, đặc biệt là các diện tích lúa đang trong giai đoạn đẻ nhánh cần bảo đảm duy trì mực nước trong ruộng khoảng 3-5cm; những diện tích lúa đã đẻ nhánh tối đa, phát triển lóng thân, cần tiến hành rút cạn nước trong khoảng 10-12 ngày để hạn chế lúa đẻ nhánh vô hiệu; ở giai đoạn lúa đẻ nhánh, cần sớm tiến hành bón thúc đẻ nhánh để giúp lúa đẻ nhánh khỏe và tăng các nhánh hữu hiệu. Trong tuần tới, cần chú ý các đối tượng như rầy các loại, sâu cuốn lá nhỏ, nhện gié... có khả năng gây hại gia tăng trong điều kiện thời tiết có nắng nóng - nắng nóng gay gắt.

Cây cam trong tuần tới tiếp tục trong giai đoạn quả non - phát triển quả. Tuần tới, khu vực có khả năng xảy ra nắng nóng và nắng nóng gay gắt, có mưa rào vài nơi, với lượng mưa hữu hiệu dao động trong khoảng 1-16mm, lượng bốc thoát hơi tiềm năng dao động trong khoảng 23-25mm, mức độ đáp ứng nước cho cây trồng không đảm bảo, thiếu hụt có thể lên đến 97% so với nhu cầu. Ở giai đoạn quả non - phát triển quả, cây cam rất cần nước và dinh dưỡng, thiếu nước trong thời kỳ này sẽ ảnh hưởng lớn đến năng suất và chất lượng của cây cam. Trong điều kiện thời tiết như trên, người dân cần chú ý tưới thêm nước bổ sung, đảm bảo duy trì độ ẩm trong đất cho cây cam (lưu ý cần tưới đều đặn để bảo đảm duy trì độ ẩm trong đất ổn định, khi tưới nên chọn thời điểm vào sáng sớm hoặc chiều mát, tránh tưới giữa trưa nắng); đồng thời, tiến hành tủ gốc cho cây bằng các loại rơm rạ, cỏ khô để giúp giữ ẩm cho đất, hạn chế sự bốc thoát hơi nước cũng như cỏ dại xung quanh gốc cây. Song song đó, cần bón phân cân đối để tăng sức đề kháng chống chịu thời tiết và đủ dinh dưỡng cho cây cam nuôi quả. Cần lưu ý: nhện đỏ, sâu đục quả, bệnh ghẻ loét, ghẻ sẹo gây hại trên cây cam trong tuần tới.

Thời gian ban hành bản tin tiếp theo: 17h00 ngày 07/7/2023

Tin phát lúc: 17h00

**Người chịu trách nhiệm
ban hành bản tin**



Phạm Thị Kim Phụng