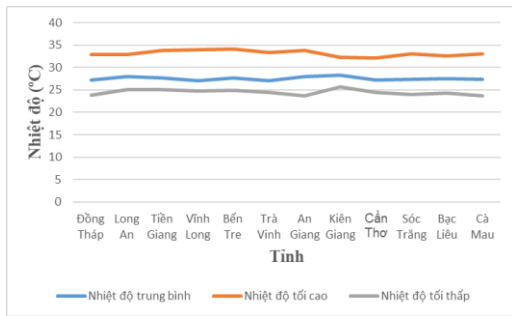
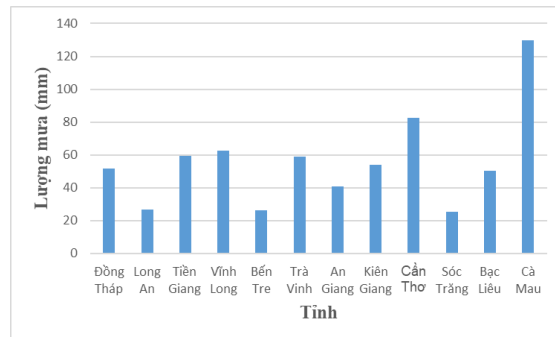


**BẢN TIN DỰ BÁO KHÍ TƯỢNG THỦY VĂN  
PHỤC VỤ NÔNG NGHIỆP KHU VỰC ĐỒNG BẰNG SÔNG CỬU LONG  
THỜI HẠN TUẦN  
(Từ ngày 15/9/2023 đến ngày 21/9/2023)**

**1. Thông báo tình hình khí tượng nông nghiệp tuần qua**



a) Diễn biến nhiệt độ tuần qua



b) Diễn biến lượng mưa tuần qua

Hình 1: Diễn biến nhiệt độ và lượng mưa tuần (từ ngày 8-14/9/2023)

Trong tuần từ ngày 8-14/9/2023, độ ẩm không khí trong khu vực đạt 85,4%; tích ôn hữu hiệu tuần 128,9°C; lượng bốc thoát hơi tiềm năng 23,3mm; lượng mưa hữu hiệu 20,0mm. Trong tuần qua, thời tiết khu vực ngày nắng, chiều và đêm có mưa rào và dông. Đặc biệt trong buổi chiều tối ngày 8/9, tại địa bàn huyện Châu Thành, tỉnh Long An đã xảy ra mưa lớn đi kèm gió lốc. Nhiệt độ không khí trong tuần dao động trong khoảng 24-34°C; tổng lượng mưa trong tuần dao động trong khoảng 25-130mm.

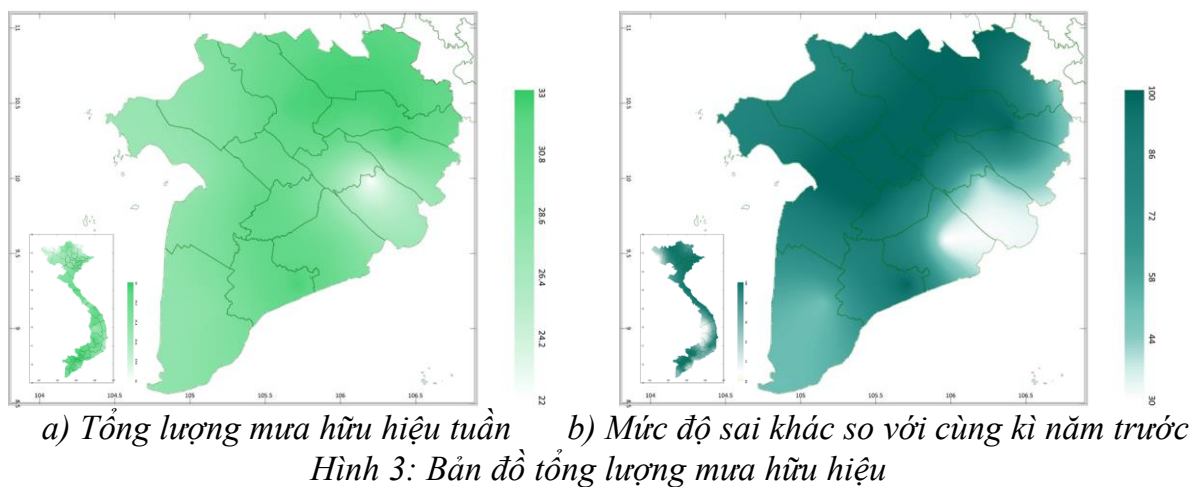
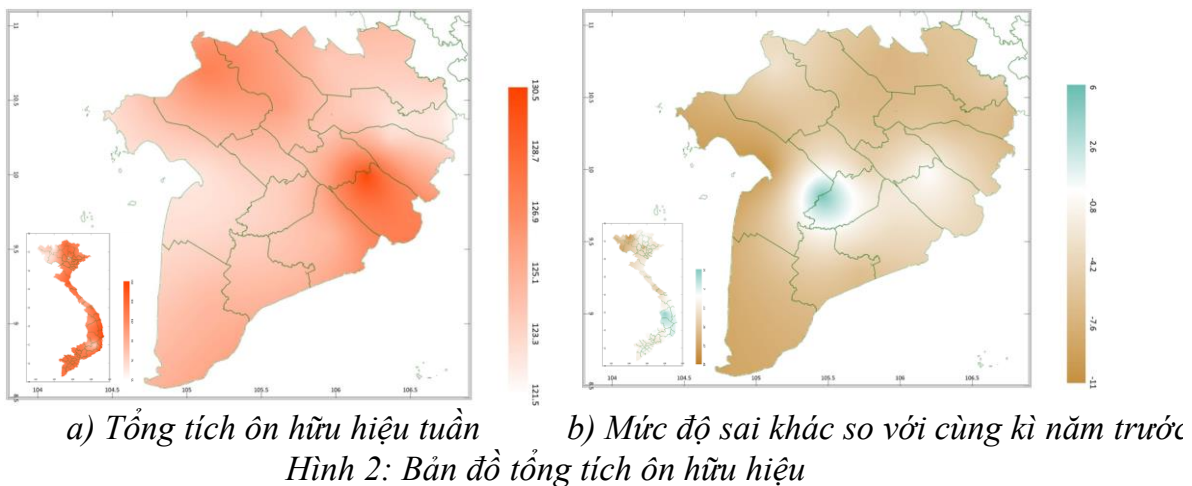
Bảng 1. Tình hình khí tượng nông nghiệp (từ ngày 8-14/9/2023)

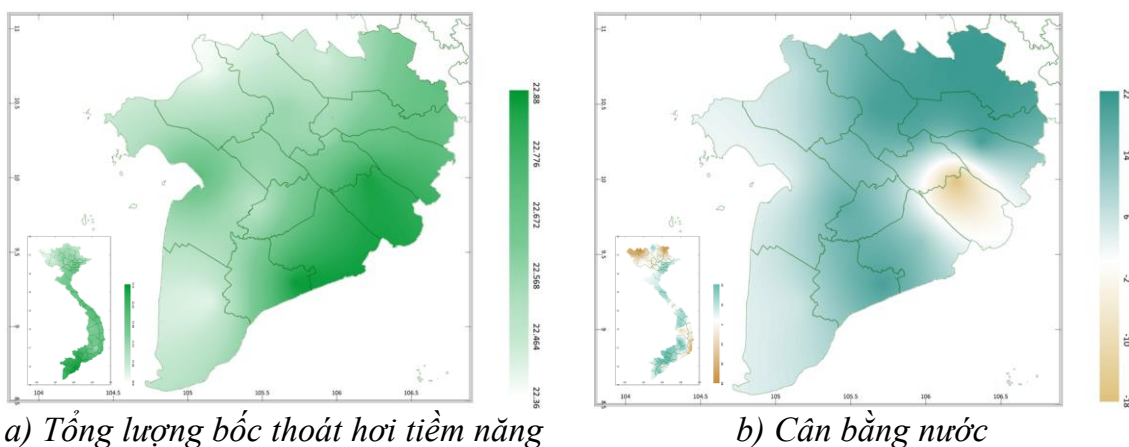
Yếu tố	Thời gian		
	3 ngày đầu	4 ngày cuối	Trong tuần
Độ ẩm không khí (%)	85,5	85,1	85,4
Tích ôn hữu hiệu (°C)	55,2	74,1	128,9
Bốc thoát hơi tiềm năng (mm)	10,0	13,3	23,3
Mưa hữu hiệu (mm)	9,6	10,6	20,0

Tuần qua, lúa Thu Đông chủ yếu trong giai đoạn đứng cái - làm đòng - trở - chắc xanh. Thời tiết của khu vực tuần qua có mưa diện rộng, mưa lớn đi kèm dông lốc đã gây ngã đổ, thiệt hại một số diện tích lúa Thu Đông (đặc biệt tại huyện Châu Thành, tỉnh Long An chiều tối ngày 8/9). Đồng thời, thời tiết đã tạo điều kiện cho bệnh đạo ôn, cháy bìa lá, vàng lá chín sớm, chuột, sâu cuốn lá,... phát sinh và gây hại trên lúa.

Cây ăn quả trong giai đoạn thu hoạch (nhãn), chăm sóc sau thu hoạch. Tình hình thời tiết diễn biến bất lợi, mưa kéo dài đã làm ảnh hưởng đến chất lượng quả và công tác thu hoạch quả của người dân. Đồng thời, mưa nhiều, độ ẩm cao đã tạo điều kiện thuận lợi cho nhiều nấm bệnh phát triển ở gốc rễ, gia tăng gây hại trên cây ăn quả như: nứt thân xì mũ, thán thư, thối rễ....

## 2. Dự báo khí tượng nông nghiệp (Từ ngày 15/9/2023 đến ngày 21/9/2023)





Hình 4: Bản đồ nhu cầu nước

Dự báo tuần tới, tích ôn hữu hiệu (tổng nhiệt độ tích lũy) dự báo trong 03 ngày đầu tuần dao động trong khoảng 51,6 - 56,4°C, tích ôn hữu hiệu dự báo trong 04 ngày sau dao động trong khoảng 70,0 - 74,0°C. So với cùng kỳ năm trước, tổng tích ôn hữu hiệu tại vùng tiếp giáp giữa các tỉnh Hậu Giang, Kiên Giang, Cần Thơ có xu thế cao hơn so với cùng kỳ dao động trong khoảng từ 2,6-6,0%; tất cả các tỉnh còn lại trong khu vực có xu thế thấp hơn so với cùng kỳ ở mức từ 0,8-11,0%.

Tổng lượng mưa hữu hiệu dự báo 03 ngày đầu ở mức khoảng 7,0 - 13,9mm, trong 04 ngày cuối dao động trong khoảng 13,8 - 18,5mm. Tuần tới, các tỉnh trong khu vực có khả năng đều có mưa, trong đó tỉnh Tiền Giang sẽ nhận được lượng mưa hữu hiệu cao hơn các tỉnh còn lại. So với cùng kỳ năm trước, lượng mưa hữu hiệu tại tất cả các tỉnh trong khu vực có xu thế cao hơn so với cùng kỳ, dao động trong khoảng từ 30-100%.

Độ ẩm không khí tuần tới dao động khoảng 83,6 - 89,4%. Lượng bốc thoát hơi tiềm năng ở mức khoảng 23mm. Mức độ đáp ứng nước cho cây trồng tại khu vực phân bố không đều, nhiều nơi được đảm bảo, có thể cao hơn so với nhu cầu lên đến 20%, một vài nơi mức độ đáp ứng nước cho cây trồng không đảm bảo (thiếu hụt có thể lên đến 18% so với nhu cầu).

Bảng 2: Dự báo các đặc trưng khí tượng nông nghiệp tại khu vực

Yếu tố	Thời gian		
	3 ngày đầu	4 ngày cuối	Trong tuần
Độ ẩm không khí (%)	83,0 - 89,3	84,0 - 89,8	83,6 - 89,4
Tích ôn hữu hiệu (°C)	51,6 - 56,4	70,0 - 74,0	122,5 - 130,2
Bốc thoát hơi tiềm năng (mm)	9,7 - 9,8	12,9	22,6 - 22,7
Mưa hữu hiệu (mm)	7,0 - 13,9	13,8 - 18,5	22,2 - 32,4
Cân bằng nước (Cây trồng hàng năm)	-17,6 ÷ 20%		

### 3. Cảnh báo khả năng tác động đến sản xuất nông nghiệp

Dự báo tuần tới, từ ngày 15-16/9, chiều và đêm có mưa rào và rải rác có dông, cục bộ có mưa vừa, mưa to, từ ngày 17-21/9, có mưa rào và dông vài nơi, riêng chiều tối và tối có mưa rào và dông rải rác. Nhiệt độ không khí dự báo trong tuần dao động trong khoảng 24-32°C, tổng lượng mưa dự báo trong tuần dao động trong khoảng 28-115mm (Nguồn: TT DB KTTV QG).

Lúa Thu Đông chủ yếu trong giai đoạn cuối đứng cái - làm đòng - trổ - chắc xanh, trà lúa sớm ở giai đoạn chín sữa. Tuần tới, khu vực có tổng lượng mưa hữu hiệu dao động trong khoảng 22-32mm, nhiều nơi có lượng mưa cao hơn so với nhu cầu nước của cây trồng có thể lên đến 20%, mưa kéo dài kết hợp với lúa đang trong giai đoạn trổ, bông lúa đang phơi màu sẽ làm ảnh hưởng đến quá trình thụ phấn, có thể dẫn đến tình trạng lem lép hạt ảnh hưởng đến năng suất, sản lượng của cây lúa. Do đó, người dân cần chú ý theo dõi diễn biến tình hình của thời tiết, kịp thời tháo nước trong ruộng khi gặp mưa lớn, chỉ duy trì mực nước trên mặt ruộng khoảng 3-5cm. Mặt khác, một số nơi có lượng mưa không đáng kể (tỉnh Trà Vinh và vùng tiếp giáp tỉnh Trà Vinh của hai tỉnh Vĩnh Long, Bến Tre), mức độ đáp ứng nước cho cây trồng có thể không đảm bảo (thiếu hụt 18% so với nhu cầu), do đó, tại những vùng này, cần đảm bảo duy trì mực nước cần thiết cho đòng ruộng, bổ sung nước thêm cho lúa khi thời tiết dài ngày không có mưa. Thời tiết mưa nhiều, độ ẩm cao sẽ tạo điều kiện cho bệnh đạo ôn, đốm vằn, cháy bìa lá,... tiếp tục gia tăng diện tích và tỉ lệ nhiễm trên lúa Thu Đông. Ngoài ra, cần chú ý sự xuất hiện của chuột gây hại trên những ruộng lúa giai đoạn trổ - chín. Người dân cần thăm đồng thường xuyên, kịp thời phát hiện đối tượng gây hại để có các biện pháp phòng trừ hiệu quả, tránh để lây lan diện rộng.

Cây ăn quả chủ yếu trong giai đoạn chăm sóc sau thu hoạch. Giai đoạn này, cây ăn quả cần chăm sóc để phục hồi. Người dân cần tranh thủ thời điểm tanh ráo trong ngày, tiến hành phun thuốc rửa vườn, tu sửa lại bồn cây, xới nhẹ mặt bồn cho rễ thông thoáng; cắt bỏ triệt để những cành bị sâu bệnh, cành không

mang trái, cành vượt, cành tăm và những cành có cuống quả mới thu hoạch; bón phân đầy đủ, cân đối để cây sớm phục hồi và cải tạo đất. Dự báo sang tuần tới, khu vực có mưa dông, cục bộ có mưa to, do đó, phải chủ động chằng néo cành, chống đỡ thân chắc chắn để hạn chế gãy đổ cây; đồng thời, nạo vét khơi thông các mương rãnh, đào thêm các rãnh phụ, nhằm thoát nước nhanh chóng kịp thời khi có mưa to, tuyệt đối không để nước đọng lâu ngày ở khu vực gốc cây sẽ tạo điều kiện thuận lợi cho nấm khuẩn xâm nhập gia tăng gây hại. Cần chú ý: bệnh thán thư, thối rễ, nứt thân chảy mủ, cháy lá,...gia tăng trong mùa mưa. Đối với vườn cây đã bị nhiễm nấm bệnh, xử lý các vết bệnh sau đó bôi thuốc trị nấm (chú ý vệ sinh, khử trùng dụng cụ cắt tỉa); thu gom toàn bộ cành, lá bị bệnh đưa ra khỏi vườn tiêu hủy, không để mầm bệnh lây lan diện rộng.

**Thời gian ban hành bản tin tiếp theo: 16h45 ngày 22/9/2023**  
**Tin phát lúc: 16h45**

**Người chịu trách nhiệm  
ban hành bản tin**

**Phạm Thị Kim Phụng**