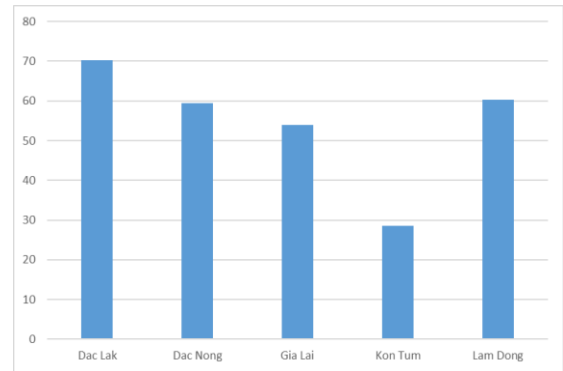
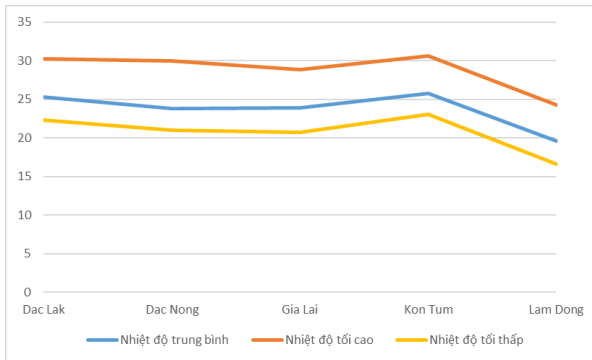


Hà Nội, ngày 22 tháng 9 năm 2023

Số: NNHV-39/TAYN/TTCN

**BẢN TIN DỰ BÁO KHÍ TƯỢNG THỦY VĂN
PHỤC VỤ NÔNG NGHIỆP KHU VỰC TÂY NGUYÊN
THỜI HẠN TUẦN
(Từ ngày 22/9/2023 đến ngày 28/9/2023)**

1. Thông báo tình hình khí tượng nông nghiệp tuần qua



a) Diễn biến nhiệt độ tuần

b) Diễn biến tổng lượng mưa tuần

Hình 1: Biểu đồ diễn biến nhiệt độ và tổng lượng mưa (từ ngày 15 - 21/9/2023)

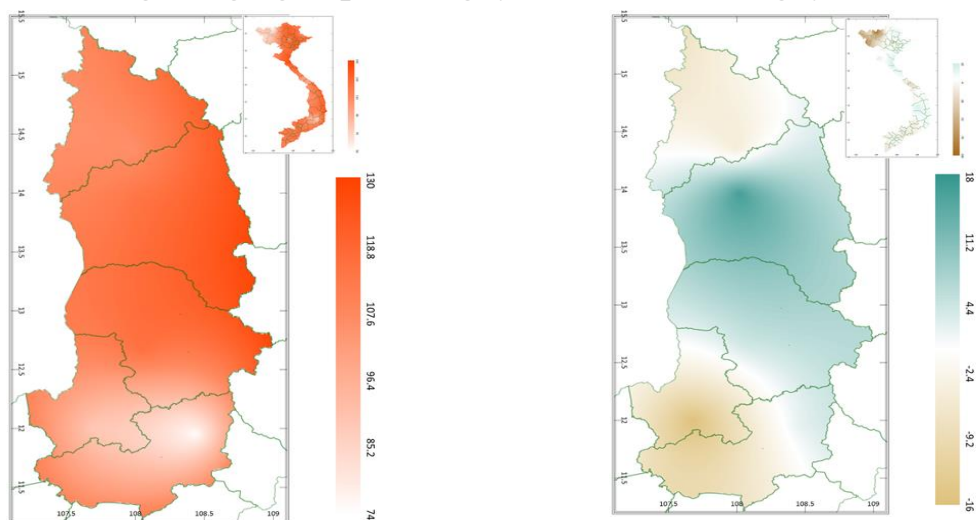
Trong tuần từ ngày 15 - 21/9/2023, độ ẩm không khí trung bình trong khu vực đạt 85,8%; tích ôn hữu hiệu tuần 104,2°C; bốc thoát hơi tiềm năng 22,1 mm; lượng mưa hữu hiệu 36,0mm. Trong tuần qua, khu vực Tây Nguyên ngày có nắng, chiều tối và đêm có mưa rào và dông rải rác, cục bộ có nơi mưa vừa - mưa to. Nhiệt độ không khí trong tuần dao động từ 16,6 - 30,6°C, tổng lượng mưa trong tuần dao động trong khoảng 28,5 - 70,3 mm.

Bảng 1. Tình hình khí tượng nông nghiệp (từ ngày 15 - 21/9/2023)

Yếu tố	Thời gian		
	3 ngày đầu	4 ngày cuối	Trong tuần
Độ ẩm không khí (%)	89,1	83,1	85,8
Tích ôn hữu hiệu (°C)	43,6	62,0	104,2
Bốc thoát hơi tiềm năng (mm)	9,5	12,6	22,1
Mưa hữu hiệu (mm)	15,3	20,7	36,0

Trong tuần, khu vực Tây Nguyên có mưa rào và dông, cục bộ có mưa vừa - mưa to, đã gây ảnh hưởng cục bộ đến một số diện tích rau màu trong giai đoạn cây con. Ngoài ra, thời tiết khu vực có nắng mưa đan xen tạo điều kiện thuận lợi cho rệp vảy, một đục cành, bệnh khô cành, bệnh gỉ sắt,... tiếp tục gây hại cho cà phê giai đoạn nuôi quả, bọ xít muỗi gây hại trên cà phê chè ở Lâm Đồng; ruồi đục quả, nhện đỏ, rệp sáp, sâu vẽ bùa, bệnh greening, bệnh chảy gôm, bệnh vàng lá thối rễ... gây hại trên một số diện tích cây ăn quả có múi. Đồng thời, sâu đục thân, bệnh đạo ôn cổ lá, đạo ôn cổ bông, bệnh lem lép thối hạt, bệnh khô vằn,...hại lúa Hè Thu giai đoạn đòng trổ - chín, bọ trĩ, ruồi đục nõn, sâu cuốn lá, bệnh đạo ôn,...hại lúa lúa Mùa giai đoạn mạ - đẻ nhánh, Chuột gây hại nhẹ lúa giai đoạn đứng cái - đòng trổ, hại rải rác lúa Mùa giai đoạn sạ - mạ - đẻ nhánh, Ốc bươu vàng gây hại rải rác trên lúa Mùa giai đoạn sạ - mạ.

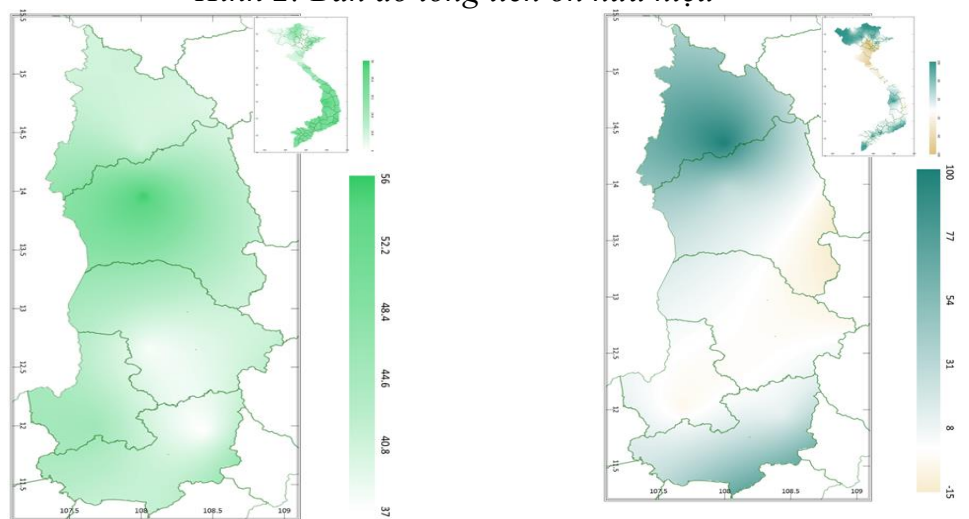
2. Dự báo khí tượng nông nghiệp (Từ ngày 22/9/2023 đến ngày 29/9/2023)



a) Tổng tích ôn hữu hiệu tuần

b) Mức độ sai khác so với cùng kỳ năm trước

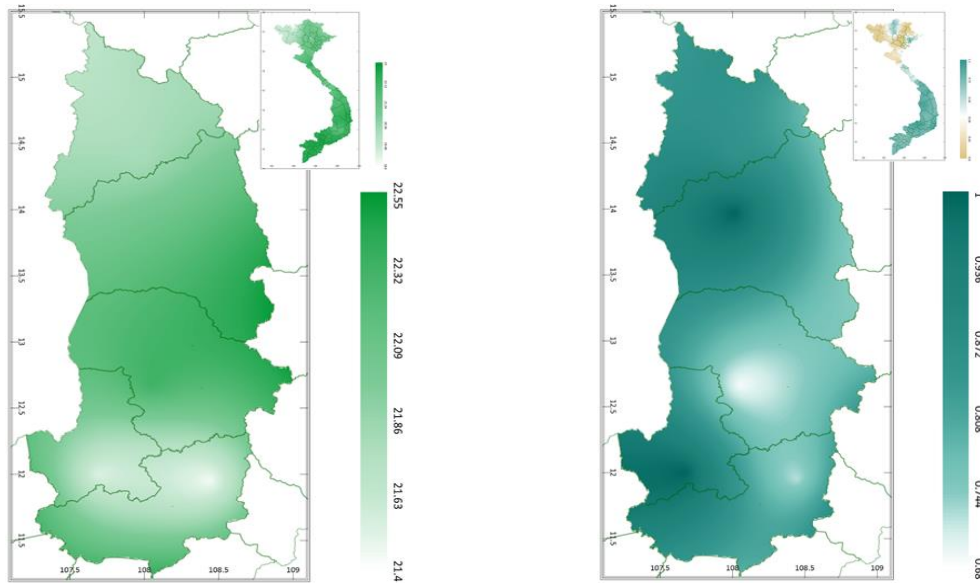
Hình 2: Bản đồ tổng tích ôn hữu hiệu



a) Tổng lượng mưa hữu hiệu tuần

b) Mức độ sai khác so với cùng kỳ năm trước

Hình 3: Bản đồ tổng lượng mưa hữu hiệu



a) Tổng lượng bốc thoát hơi tiềm năng

b) Cân bằng nước

Hình 4: Bản đồ nhu cầu nước

Tích ôn hữu hiệu (tổng nhiệt độ tích lũy) trong 03 ngày đầu dao động trong khoảng 32 - 50°C, trong 04 ngày cuối dao động trong khoảng 43 - 66°C. So với cùng kỳ năm trước, tổng tích ôn hữu hiệu tại hầu hết tỉnh Kon Tum, Đắk Nông, phía Tây và phần trung tâm của tỉnh Lâm Đồng có xu thế thấp hơn so với cùng kỳ ở mức tương ứng từ 2,4 - 16%; tỉnh Gia Lai, hầu hết tỉnh Đắk Lắk và phía Đông của tỉnh Lâm Đồng có xu thế cao hơn so với cùng kỳ năm trước, dao động trong khoảng 4,4 - 18%.

Tổng lượng mưa hữu hiệu dự báo 03 ngày đầu tuần tới dao động trong khoảng 10 - 14mm, tổng lượng mưa hữu hiệu 04 ngày tiếp theo dao động trong khoảng 21 - 31mm. Một phần trung tâm phía Đông của tỉnh Lâm Đồng và một phần trung tâm phía Tây Nam của tỉnh Đắk Lắk có khả năng nhận được tổng lượng mưa hữu hiệu thấp hơn các tỉnh khác trên khu vực. So với cùng kỳ năm trước, tổng lượng mưa hữu hiệu tại tỉnh Kon Tum, Gia Lai (ngoại trừ phía Đông Nam) và hầu hết tỉnh Lâm Đồng có xu thế cao hơn so với cùng kỳ, dao động trong khoảng 8 - 100%; phía Đông Nam của tỉnh Gia Lai, hầu hết tỉnh Đắk Lắk và hầu hết tỉnh Đắk Nông có xu thế thấp hơn so với cùng kỳ năm trước ở mức tương ứng khoảng 15%.

Độ ẩm không khí tuần tới trong khu vực dao động trong khoảng 88 - 94%; Lượng bốc thoát hơi tiềm năng dao động trong khoảng 21 - 23mm. Mức độ đáp ứng nước cho cây trồng cơ bản được đảm bảo, có thể cao hơn so với nhu cầu khoảng 69 - 100%.

Bảng 2: Dự báo các đặc trưng khí tượng nông nghiệp tại khu vực

Yếu tố	Thời gian		
	3 ngày đầu	4 ngày cuối	Trong tuần
Độ ẩm không khí (%)	87,0 - 94,0	88,0 - 94,8	87,6 - 94,4
Tích ôn hữu hiệu (°C)	32,4 - 50,1	42,7 - 65,8	75,1 - 115,7
Bốc thoát hơi tiềm năng (mm)	9,2 - 9,6	12,2 - 12,7	21,4 - 23,3
Mưa hữu hiệu (mm)	9,8 - 16,2	20,7 - 30,6	37,0 - 55,6
Cân bằng nước (Cây trồng hàng năm)	69 ÷ 100 %		

3. Cảnh báo khả năng tác động đến sản xuất nông nghiệp

Dự báo tuần tới, từ đêm 22-23/9, chiều tối và tối có mưa rào và dông rải rác, cục bộ có mưa vừa, mưa to. Từ ngày 24-28/9, chiều và tối có mưa rào và rải rác có dông, cục bộ có mưa to. Nhiệt độ không khí dao động trong khoảng 18,2- 29,5°C, tổng lượng mưa dao động trong khoảng 41,0 - 85,0 mm (Nguồn: TT DB KTTV QG)

Cây ăn quả có múi (cam, quýt, bưởi) đang trong giai đoạn nuôi quả - thu hoạch. Dự báo tuần tới, khu vực có mưa rào, cục bộ có mưa vừa - mưa to (mưa tập trung vào chiều tối và tối), do đó, người dân cần theo dõi thời tiết, tranh thủ những lúc tạnh ráo thu hoạch quả tại những vườn đã đến kỳ thu hoạch (diện tích vườn cây chín sớm). Ngoài ra, mức độ đáp ứng nước cho cây trồng tại khu vực Tây Nguyên tuần tới có thể cao hơn so với nhu cầu khoảng 69 - 100%, do đó, cần khơi thông mương rãnh, thoát nước kịp thời khi xảy ra mưa to, đồng thời tiếp tục bón phân, bổ sung chất dinh dưỡng cho cây trồng trong giai đoạn nuôi quả, cần dừng bón phân khi có mưa to, chỉ bón phân khi mưa tạnh và đã thoát hết nước khỏi vườn cây. Điều kiện thời tiết tuần tới thuận lợi cho một số sâu bệnh như: rệp, nhện, bệnh greening, bệnh vàng lá thối rễ, sâu đục quả...gây hại trên cây có múi, do đó, cần lưu ý kiểm tra, theo dõi và chủ động các biện pháp phòng trừ sâu bệnh có hiệu quả.

Cây cà phê đang trong giai đoạn nuôi quả. Giai đoạn này cây cần nhiều chất dinh dưỡng để nuôi quả, do đó, người dân cần lưu ý bón phân đầy đủ, chú trọng bón phân hữu cơ và đặc biệt là hữu cơ vi sinh. Dự báo thời tiết tuần tới khu vực

Tây Nguyên có mưa rào, cục bộ mưa vừa - mưa to, do đó, cần theo dõi thời tiết, dùng bón phân khi trời mưa to để hạn chế tình trạng phân bị rửa trôi. Tuần tới, mức độ đáp ứng nước cho cây trồng có thể cao hơn so với nhu cầu có thể lên đến 100%, người dân cần khơi thông mương rãnh, đảm bảo thoát nước kịp thời khi có mưa to, hạn chế tối đa tình trạng bị đọng nước trong vườn tạo điều kiện cho nấm bệnh phát sinh, phát triển và gây hại. Lưu ý: bệnh nấm hồng, bệnh gỉ sắt, rệp, mọt đục quả có khả năng phát sinh gây hại trên cây cà phê trong tuần tới, do đó, cần lưu ý triển khai các biện pháp phòng trừ sâu bệnh hiệu quả.

Thời gian ban hành bản tin tiếp theo: 16h45 ngày 28/9/2023

Tin phát lúc: 16h45

**Người chịu trách nhiệm
ban hành bản tin**



Phạm Thị Kim Phụng