

Hà Nội, ngày 01 tháng 4 năm 2023

Số: NNHD-04/TAYN/TTUD

**BẢN TIN DỰ BÁO KHÍ TƯỢNG THỦY VĂN
PHỤC VỤ NÔNG NGHIỆP KHU VỰC TÂY NGUYÊN
THỜI HẠN THÁNG**
(Từ ngày 01/04/2023 đến ngày 30/04/2023)

1. Thông báo tình hình khí tượng thủy văn nông nghiệp tháng qua

Trong tháng 3/2023, độ ẩm không khí trung bình trong khu vực dao động trong khoảng 65 - 68%; Tổng tích ôn hữu hiệu (tổng nhiệt độ tích lũy) trong tháng dao động trong khoảng 309 - 495°C; Bốc thoát hơi tiềm năng dao động trong khoảng 93 - 95mm; Tổng lượng mưa hữu hiệu trong tháng dao động trong khoảng 0.1 - 71mm; Nhiệt độ tối cao trung bình từ 26-32 °C, nhiệt độ tối thấp trung bình từ 13-20 °C; nhiệt độ trung bình tại khu vực Tây Nguyên phổ biến cao hơn TBNN từ 0,5-1,0°C. Tổng lượng mưa phân bố không đồng đều, thấp hơn so với TBNN cùng thời kỳ từ 5-10mm.

Từ ngày 21 – 24/3 Kon Tum bị ảnh hưởng bởi nắng nóng, nhiệt độ cao nhất từ 34-36°C. Từ ngày 24-25/3 gió mùa Đông Bắc ảnh hưởng đến phía Đông và Đông Bắc tỉnh KonTum, đêm và sáng có sương mù, trời rét, có mưa nhỏ vài nơi; nhiệt độ thấp nhất đạt từ 9 - 12°C; gió Đông Bắc mạnh cấp 3, cấp 4, có lúc giạt cấp 5. (Nguồn: Trung tâm DB KTTV QG)

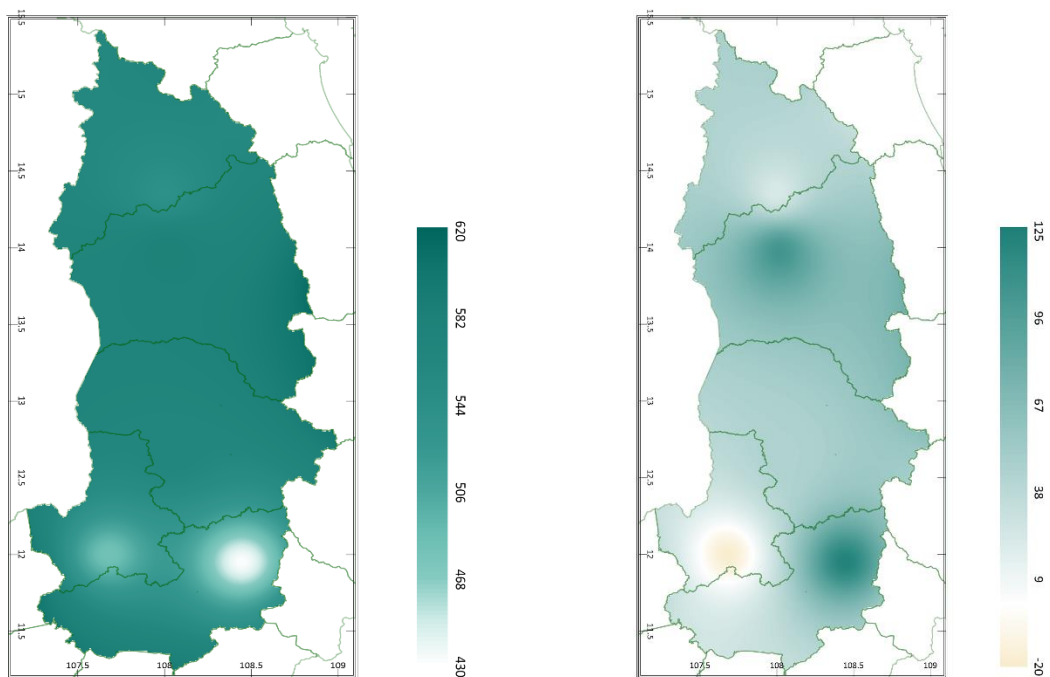
Bảng 1: Tình hình khí tượng nông nghiệp tháng qua (01 – 31/3/2023)

Yếu tố	Thời gian			
	Tuần 1	Tuần 2	Tuần 3	Tháng 3
Độ ẩm không khí (%)	62 - 71	63 - 69	64 - 75	65 - 68
Nhiệt độ tối cao (°C)	24 - 30	25 - 32	28 - 35	26 - 32
Nhiệt độ tối thấp (°C)	12 - 18	12 - 19	15 - 22	13 - 20
Tích ôn hữu hiệu (°C)	91 - 139	98 - 164	121 - 195	309 - 495
Mưa hữu hiệu (mm)	0 - 0	0 - 26	0.1 - 41	0.1 - 71
Bốc thoát hơi tiềm năng (mm)	30 - 31	31 - 32	31 - 33	93 - 95

Trong tháng 3, cây tiêu đang trong thời kỳ thu hoạch, thời tiết tuần qua khô ráo đã tạo điều kiện thuận lợi cho người dân thu hoạch và phơi khô hạt tiêu. Đồng thời, do ảnh hưởng của nắng nóng, tổng lượng mưa tương đối thấp, hầu như không mưa đã điều kiện thuận lợi cho một số sâu bệnh sinh trưởng gây hại đến một số loại rau như: sâu tơ, bọ nhảy, nhện đỏ, bọ phấn trắng.... Cây cà phê ở khu vực Tây Nguyên đang trong giai đoạn ra hoa - đậu quả, điều kiện thời tiết mưa ít đã gây ảnh hưởng tới giai đoạn sinh trưởng và phát triển của cây cà phê trong toàn khu vực.

Điều kiện thời tiết nắng và ít mưa cũng tạo điều kiện cho các loại sâu bệnh hại rau màu như: Sâu tơ, bọ nhảy, bọ trĩ, nhện đỏ gây hại trên rau cải, rau muống, cà chua, dưa leo. Ngoài ra, nắng nóng có thể gây cháy lá và héo rau, do đó, cần có biện pháp sử dụng lưới che nắng khi trồng rau và hạn chế sự thoát hơi nước trong đất, tạo độ ẩm và tưới nước đầy đủ cho rau.

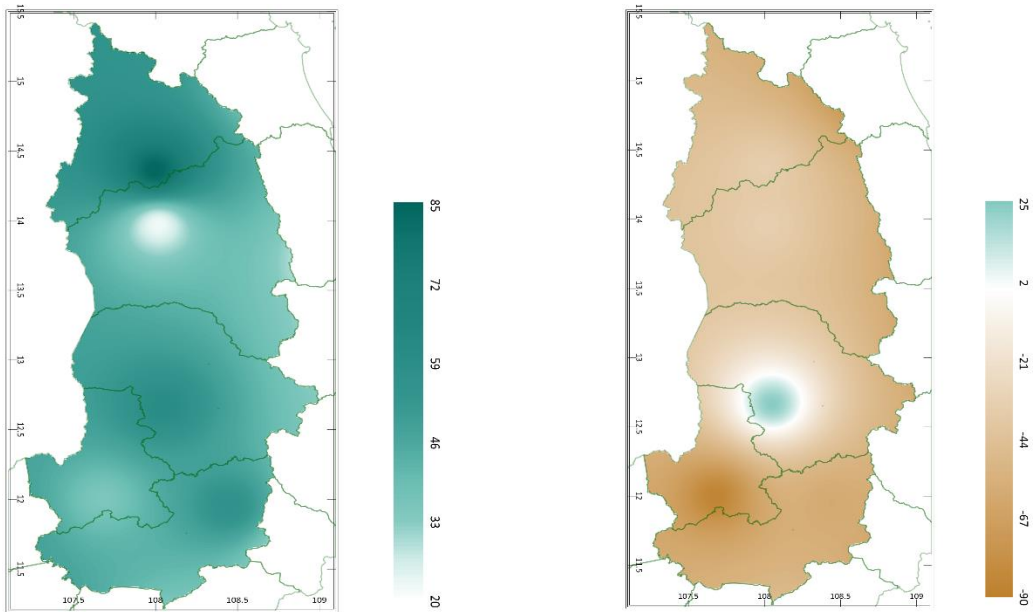
2. Dự báo



a) Tổng tích ôn hữu hiệu tháng

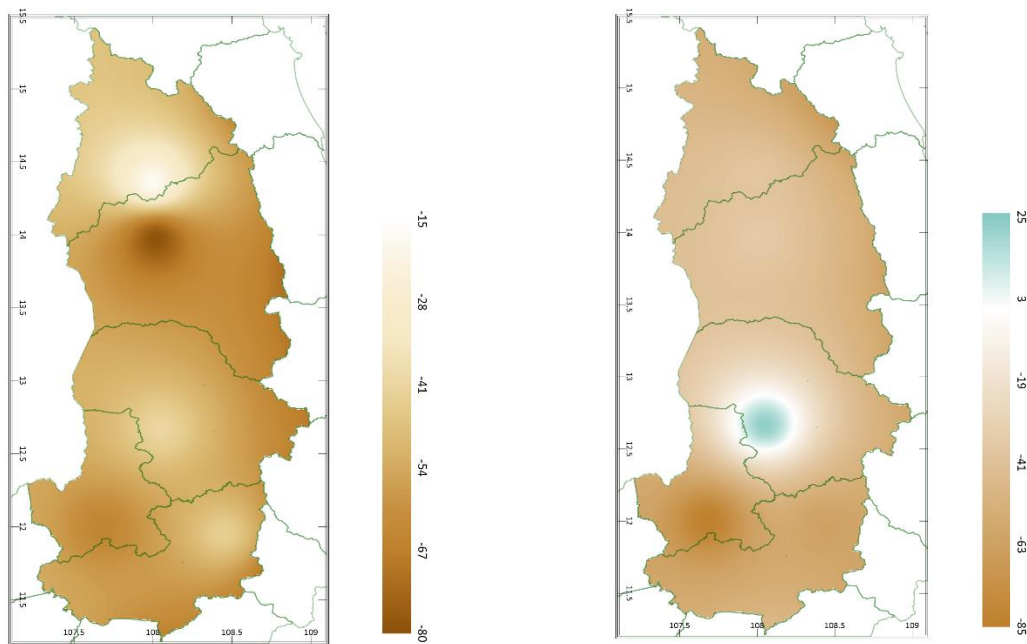
b) Mức độ sai khác so với cùng kì năm trước

Hình 1: Bản đồ tổng tích ôn hữu hiệu



a) Tổng lượng mưa hữu hiệu tháng b) Mức độ sai khác so với cùng kì năm trước

Hình 2: Bản đồ tổng lượng mưa hữu hiệu



a) Cân bằng nước

b) Mức độ sai khác so với cùng kì năm trước

Hình 3: Bản đồ cân bằng nước

Trong tháng tới, nhiệt độ tối cao trung bình từ 28 - 34°C, nhiệt độ tối thấp trung bình từ 19 - 24°C. Tích ôn hữu hiệu (tổng nhiệt độ tích lũy) trong tuần đầu của tháng dao động trong khoảng 144 - 190°C, trong tuần giữa tháng dao động trong khoảng 138 - 198°C, trong tuần cuối của tháng dao động trong khoảng 150,5 - 195°C. So với cùng kỳ năm trước hầu hết các tỉnh trên khu vực Tây Nguyên có xu thế cao hơn so với cùng kỳ ở mức tương ứng từ 9 – 125°C; riêng

phần trung tâm phía Nam của tỉnh Đắk Nông có xu thế thấp hơn so với cùng kỳ năm trước, có thể lên đến 20°C.

Tổng lượng mưa hữu hiệu trong tuần đầu của tháng dao động trong khoảng 8 - 30mm, trong tuần giữa tháng dao động trong khoảng 6 - 29mm, trong tuần cuối của tháng dao động trong khoảng 5 - 34mm. Một phần trung tâm tỉnh Gia Lai có khả năng nhận được tổng lượng mưa hữu hiệu thấp hơn các tỉnh khác trong khu vực. So với cùng kỳ năm trước, tổng lượng mưa hữu hiệu tại hầu hết các tỉnh trên khu vực Tây Nguyên có xu thế thấp hơn so với cùng kỳ, dao động trong khoảng 21 - 90mm; riêng phần trung tâm tỉnh Đắk Lắk có xu thế cao hơn cùng kỳ từ 2- 25mm

Độ ẩm không khí tháng 3/2023 dao động trong khoảng 75 - 81%. Lượng bốc thoát hơi tiềm năng dao động trong khoảng 97 - 101mm. Mức độ đáp ứng nước cho cây trồng không đảm bảo (thiếu hụt trong khoảng 18 - 79% so với nhu cầu).

Bảng 2: Dự báo các đặc trưng khí tượng nông nghiệp tại khu vực

Yếu tố	Thời gian			
	Tuần 1	Tuần 2	Tuần 3	Tháng 4
Độ ẩm không khí (%)	72 - 78	78 - 85	72 - 79	75 - 81
Nhiệt độ tối cao (°C)	28 - 33	26 - 33	29 - 34	28 - 34
Nhiệt độ tối thấp (°C)	18 - 23	19 - 24	19 - 24	19 - 24
Tích ôn hữu hiệu (°C)	144 - 190	138 - 198	151 - 195	432 - 582
Mưa hữu hiệu (mm)	8 - 30	6 - 29	5 - 34	22 - 85
Bốc thoát hơi tiềm năng (mm)	32 - 34	33 - 34	32 - 34	97 - 101
Cân bằng nước (%)	-79÷ -18%			

3. Cảnh báo khả năng tác động

Khu vực Tây Nguyên nhiệt độ trung bình tháng 4 phổ biến ở mức xấp xỉ so với TBNN cùng thời kỳ; tổng lượng mưa ở Tây Nguyên ở mức xấp xỉ so với TBNN cùng thời kỳ (cao hơn khoảng 5%). Trong tháng 4, khu vực Tây Nguyên chiều tối và đêm có mưa rào và dông vài nơi; ngày nắng, có nơi nắng nóng. Tại Buôn Ma Thuột (Đắk Lắk) nhiệt độ trung bình dao động trong khoảng từ 26,0 - 27,0°C, lượng mưa dao động từ 60 - 100mm cho cả thời kỳ (Nguồn: Trung tâm Dự báo KTTV Quốc gia).

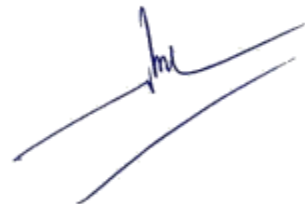
Cây cà phê chủ yếu trong giai đoạn quả non - nuôi quả. Thời kỳ này cần cung cấp đầy đủ dinh dưỡng và điều tiết ánh sáng cho phù hợp để cây nuôi quả, hạn chế tình trạng rụng quả non. Trong tháng tới, mức độ đáp ứng nước cho cây trồng trong khu vực vẫn chưa được bảo đảm (thiếu hụt 18 - 79% so với nhu cầu), cần lưu ý tưới nước đầy đủ cho cây, bón phân khi đất đủ ẩm, nên sử dụng các loại có hàm lượng dinh dưỡng đầy đủ, cân đối; cắt tia cành, cắt bỏ chồi vượt, cắt cành tăm, làm cỏ quang gốc; đồng thời triển khai các biện pháp phòng trừ sâu bệnh có khả năng phát sinh gây hại trên cây cà phê như: bệnh nấm hồng, bệnh gỉ sắt

Tháng 4, cây Tiêu chủ yếu trong giai đoạn chăm sóc sau thu hoạch. Thời kỳ này cần thực hiện hãm nước 30-45 ngày để tạo điều kiện thuận lợi cho tiêu phân hóa mầm hoa, đồng thời tiến hành rửa cây tiêu diệt mầm bệnh, làm sạch chồi, cắt bỏ tiêu lươn và những cành quả nằm sát mặt đất tạo thông thoáng trong vườn, bổ sung dinh dưỡng giúp tái sinh lông hút, rễ tơ, tăng khả năng sinh trưởng của cây. Đối với những vườn tiêu bị suy yếu cần bổ sung đầy đủ chất dinh dưỡng đảm bảo cây tiêu sinh trưởng và phát triển khỏe mạnh, giúp hoa ra đồng loạt. Đồng thời, người dân cần theo dõi bệnh tuyến trùng, bệnh chết nhanh, chết chậm có khả năng phát sinh gây hại cho tiêu trong tháng tới. Bón phân cân đối, sử dụng các loại thuốc bảo vệ thực vật sinh học và thuốc bảo vệ thực vật ít độc hại để phòng trừ sâu bệnh.

Tin phát ngày: 01/4/2023

Thời gian ban hành bản tin tiếp theo: ngày 01/5/2023

**Người chịu trách nhiệm
ban hành bản tin**



Phạm Thị Kim Phụng