

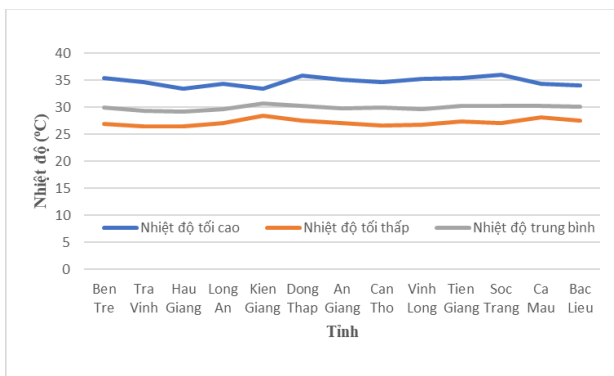
Hà Nội, ngày 07 tháng 06 năm 2024

Số: KNHV-23/DBCL/TTCN

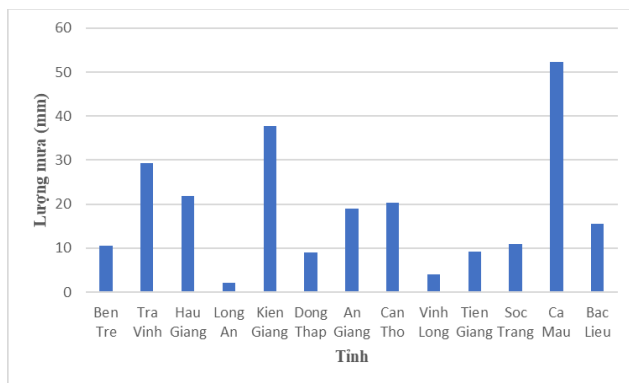
**BẢN TIN DỰ BÁO KHÍ TƯỢNG THỦY VĂN  
PHỤC VỤ NÔNG NGHIỆP KHU VỰC ĐỒNG BẰNG SÔNG CỬU LONG  
THỜI HẠN TUẦN**

(Từ ngày 07/06/2024 đến ngày 13/06/2024)

**1. Thông báo tình hình khí tượng nông nghiệp tuần qua**



a) Diễn biến nhiệt độ tuần qua



b) Diễn biến lượng mưa tuần qua

Hình 1: Diễn biến nhiệt độ và lượng mưa tuần (từ ngày 31/05-06/06/2024)

Trong tuần từ ngày 31/05-06/06/2024, độ ẩm không khí trong khu vực đạt 77,6%; tích ôn hữu hiệu tuần 149,8°C; lượng bốc thoát hơi tiềm năng 23,4mm; lượng mưa hữu hiệu 15,1mm. Trong tuần qua, thời tiết khu vực ngày nắng, chiều tối và đêm có mưa rào và dông. Nhiệt độ không khí trong tuần dao động trong khoảng 26,4 - 36,1°C; tổng lượng mưa ở mức 2,1-52,3mm.

Bảng 1. Tình hình khí tượng nông nghiệp (từ ngày 31/05-06/06/2024)

Yếu tố	Thời gian		
	3 ngày đầu	4 ngày cuối	Trong tuần
Độ ẩm không khí (%)	81,7	74,6	77,6
Tích ôn hữu hiệu (°C)	59,7	87,2	149,8
Bốc thoát hơi tiềm năng (mm)	10,1	13,4	23,4
Mưa hữu hiệu (mm)	13,3	1,8	15,1

Lúa Hè Thu tập trung giai đoạn đứng cái - làm đòng. Tuần qua, khu vực phổ biến ngày nắng, với mức nhiệt độ trung bình dao động từ 26,4-36,1°C; Trong 3 ngày đầu tuần, khu vực có mưa rải rác, với lượng mưa hữu hiệu ở mức 13,3mm, cơ bản đã cung cấp đủ nước, thuận lợi cho quá trình làm đòng trên cây lúa; sang 4

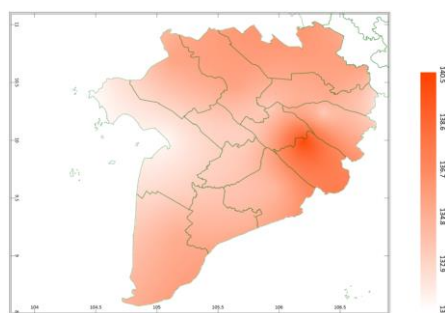
ngày cuối tuần, trên khu vực hầu như không có mưa (ngoại trừ tại tỉnh Kiên Giang, An Giang, Cần Thơ, Bạc Liêu có mưa nhưng lượng mưa không đáng kể), lượng mưa hữu hiệu chỉ đạt 1,8mm, nên chưa đáp ứng đủ lượng nước cung cấp cho lúa Hè Thu. Các đối tượng sâu bệnh như: sâu cuốn lá, bệnh đạo ôn, cháy bìa lá,... tiếp tục phát sinh và gây hại cho lúa trong tuần qua.

Cây ăn quả đang trong giai đoạn quả chín - thu hoạch. Thời tiết khu vực tuần qua ngày có nắng, chiều tối và đêm có mưa rào, mưa tập trung chủ yếu trong 3 ngày đầu tuần, tổng lượng mưa hữu hiệu tuần đạt 15,1mm, đã giúp bổ sung một phần lượng nước cho những vườn cây ăn quả; trong 4 ngày cuối tuần, mưa có xu thế giảm, trời nắng ráo tạo điều kiện thuận lợi cho quá trình chăm sóc và thu hoạch quả đã chín. Sâu vẽ bùa, sâu đục trái, bệnh thán thư,... gây hại rải rác trên các vườn cây ăn quả tuần qua.

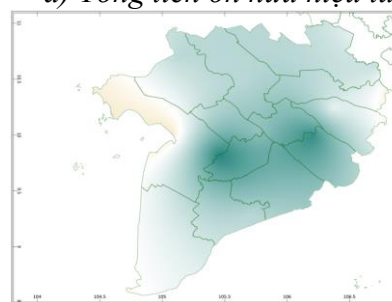
## 2. Dự báo khí tượng nông nghiệp (Từ ngày 07/06/2024 đến ngày 13/06/2024)



Hình 1: Bản đồ vị trí khu vực dự báo

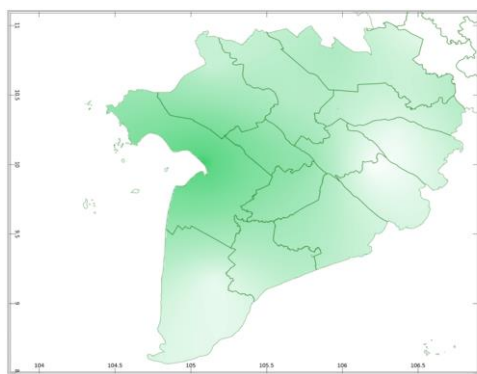


a) Tổng tích ôn hữu hiệu tuần

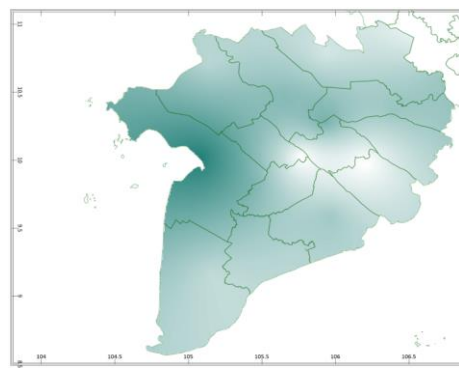


b) Mức độ sai khác so với cùng kỳ năm trước

Hình 2: Bản đồ tổng tích ôn hữu hiệu

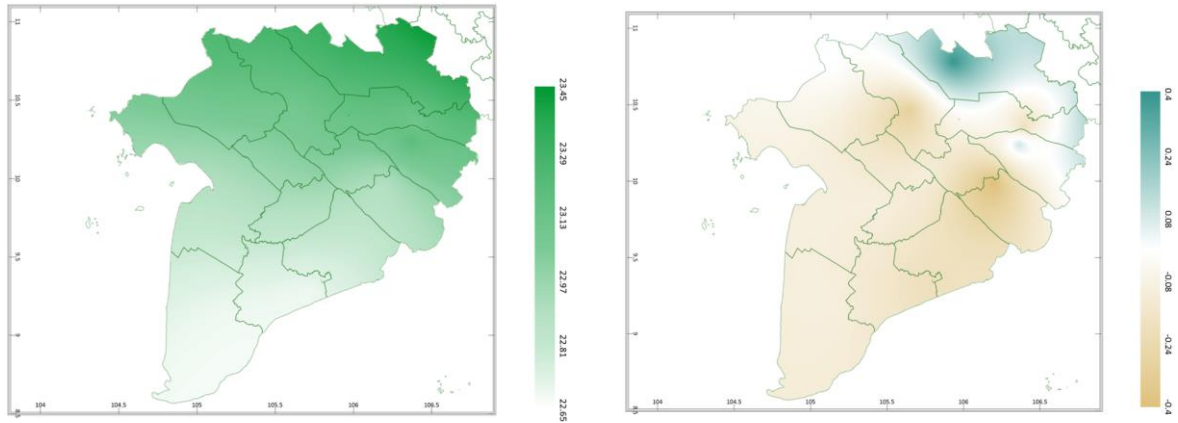


a) Tổng lượng mưa hữu hiệu tuần



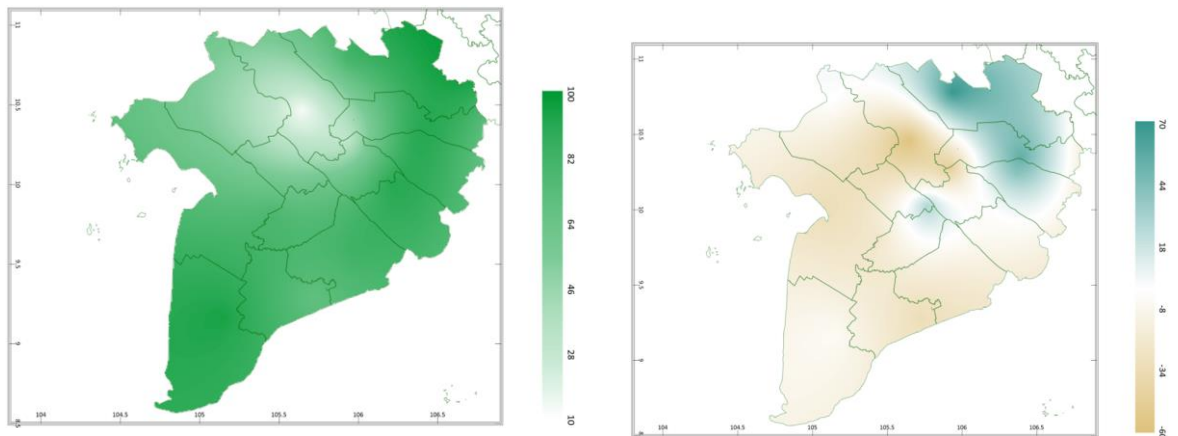
b) Mức độ sai khác so với cùng kỳ năm trước

Hình 3: Bản đồ tổng lượng mưa hữu hiệu



a) Tổng lượng bốc thoát hơi tiềm năng      b) Mức độ sai khác so với cùng kỳ năm trước

Hình 4: Bản đồ bốc thoát hơi tiềm năng



a) Cân bằng nước trong đất      b) Mức độ sai khác so với cùng kỳ năm trước

Hình 5: Bản đồ cân bằng nước trong đất

Dự báo tuần tới, tích ôn hữu hiệu (tổng nhiệt độ tích lũy) trong 03 ngày đầu tuần dao động trong khoảng 59 - 61°C, tích ôn hữu hiệu dự báo trong 04 ngày sau dao động trong khoảng 73 - 79°C. So với cùng kỳ năm trước, tổng tích ôn hữu hiệu tại hầu hết các tỉnh trong khu vực có xu thế cao hơn, dao động từ 0,9-12,5°C; Chỉ ngoại trừ vùng rìa phía tây của tỉnh Kiên Giang và An Giang có xu thế thấp hơn so với cùng kỳ ở mức 2°C.

Tổng lượng mưa hữu hiệu dự báo trong 03 ngày đầu ở mức khoảng 14 - 33mm, trong 04 ngày cuối dao động trong khoảng 15 - 75mm. So với cùng kỳ năm trước, tổng lượng mưa hữu hiệu tại hầu hết các tỉnh trong khu vực có xu thế cao hơn, dao động từ 10-70mm; Chỉ ngoại trừ rìa phía đông nam của tỉnh Cần Thơ và vùng rìa phía tây bắc của tỉnh Trà Vinh có xu thế thấp hơn so với cùng kỳ, ở mức 5mm.

Cân bằng nước trong đất dự báo tuần tới ở mức 23-95%. So với cùng kỳ năm trước, cân bằng nước trong đất tại các tỉnh Long An, Tiền Giang, vùng phía

tây bắc của tỉnh Bến Tre, vùng tiếp giáp nhau giữa các tỉnh Cần Thơ, Hậu Giang, Vĩnh Long có xu thế cao hơn cùng kỳ, dao động từ 18-70%; Các tỉnh còn lại trong khu vực có xu thế thấp hơn so với cùng kỳ ở mức 8-60%.

Tổng lượng bốc thoát hơi tiềm năng dao động trong khoảng 23mm. So với cùng kỳ năm trước, lượng bốc thoát hơi tiềm năng tại các tỉnh Long An, vùng rìa phía đông của tỉnh Tiền Giang, Bến Tre có xu thế cao hơn, dao động từ 0,08-0,4mm; Các tỉnh còn lại trong khu vực có xu thế thấp hơn so với cùng kỳ ở mức 0,08-0,4mm.

Độ ẩm không khí tuần tới dao động trong khoảng 81 - 85%.

*Bảng 2: Dự báo các đặc trưng khí tượng nông nghiệp tại khu vực*

Yếu tố	Thời gian		
	3 ngày đầu	4 ngày cuối	Trong tuần
Độ ẩm không khí (%)	77,3-81,7	82,3-87,5	80,6-84,7
Tích ôn hữu hiệu (°C)	58,7-61,3	72,5-78,9	131,3-140,2
Bốc thoát hơi tiềm năng (mm)	9,7-10,0	13,0-13,3	22,7-23,3
Mưa hữu hiệu (mm)	14,0-33,0	15,0-75,1	35,0-89,1
Cân bằng nước trong đất (%)	12,7 - 94,9		

### **3. Cảnh báo khả năng tác động đến sản xuất nông nghiệp**

Dự báo tuần tới, từ ngày 07-13/06, đêm có mưa rào và dông vài nơi, ngày nắng nóng; riêng chiều tối và tối 08/6 có mưa rào và dông rải rác, cục bộ có mưa to. Nhiệt độ không khí dự báo dao động trong khoảng 26 - 32°C, tổng lượng mưa dự báo dao động trong khoảng 35 - 90mm (*Nguồn: TT DB KTTV QG*).

Lúa Hè Thu tập trung giai đoạn đứng cái – làm đòng – trở bông. Dự báo tuần tới, khu vực ngày nắng, nhiệt độ phổ biến dao động từ 26-32°C, lượng bốc thoát hơi tiếp tục duy trì ở mức 23mm; tuần tới khu vực có mưa rào và dông vài nơi chủ yếu ban đêm, ngày nắng nóng, riêng chiều tối và tối 08/6 có mưa rào và dông rải rác, cục bộ có mưa to, với tổng lượng mưa hữu hiệu tuần dao động khoảng 35-89mm, cân bằng nước trong đất có sự phân hóa rõ rệt dao động ở mức 13-95%. Do đó, người dân cần theo dõi thời tiết và chú ý điều tiết lượng nước tưới sao cho khoa học, hợp lý, tiết kiệm, đảm bảo đủ nước theo từng giai đoạn phát triển của cây lúa, cần duy trì mực nước trên ruộng khoảng 5-7cm, giữ mực nước ngập liên tục trong suốt quá trình làm đòng - trở bông giúp tăng hiệu quả thụ phấn, sinh trưởng khỏe mạnh. Ngoài ra, dự báo trong tuần tới khu vực cục bộ có mưa to, một

số tỉnh được dự báo có cân bằng nước trong đất ở mức 91-95% (như Tiền Giang, Bến Tre, Cà Mau), người dân cần chú ý khai thông mương rãnh, dòng chảy để có thể thoát nước tốt, chuẩn bị sẵn sàng các phương án để kịp thời tháo nước trong ruộng khi mưa lớn, chỉ giữ mực nước cần thiết để hạn chế đổ ngã lúa và phát sinh của sâu bệnh hại. Bên cạnh việc đảm bảo nhu cầu về nước, cần cung cấp đủ dinh dưỡng cho lúa, bón thúc đón đòng trong giai đoạn đứng cái giúp lúa nuôi đòng khỏe mạnh. Tuần tới, thời tiết nắng mưa xen kẽ sẽ tạo điều kiện cho một số đối tượng sâu bệnh trên lúa phát triển và gia tăng gây hại như: sâu cuốn lá, bệnh đạo ôn, cháy bìa lá, vàng lá chín sớm, đốm vằn,... đặc biệt trên những ruộng bón thừa phân đạm, không chủ động rút được nước. Người dân cần thường xuyên thăm đồng, khi thấy có dấu hiệu bệnh xuất hiện tiến hành phun thuốc đặc trị để trừ bệnh (áp dụng nguyên tắc 4 đúng khi phun); chủ động phun ngừa bệnh đạo ôn cổ bông, lem lép hạt vào thời điểm lúa trở lợt xệt và phun lại lần 2 khi lúa đã trở đều.

Cây ăn quả tuần tới trong giai đoạn quả chín - thu hoạch, độ ẩm đất thích hợp cho cây ăn quả sinh trưởng tốt trong giai đoạn này trong khoảng từ 70-80%. Dự báo khu vực tuần tới, ngày có nắng, chiều và tối có mưa rào và dông, cục bộ có mưa vừa, mưa to, tổng lượng mưa hữu hiệu tuần dự báo dao động từ 35-89mm. Tại các tỉnh Long An, Cần Thơ được dự báo có tổng lượng mưa hữu hiệu ở mức 55-67mm, cân bằng trong nước đạt 78-80%, cơ bản phù hợp cho cây ăn quả sinh trưởng trong giai đoạn này, cần tranh thủ khoảng thời gian nắng ráo, tiến hành thu hoạch diện tích cây ăn quả đã chín, tránh bị ảnh hưởng bởi điều kiện thời tiết bất lợi trong thời gian tới. Đối với các tỉnh Sóc Trăng, Tiền Giang, Bến Tre, Trà Vinh, Cà Mau, dự báo có cân bằng nước trong đất ở mức 84-95%, trong điều kiện thời tiết dự báo có mưa lớn cục bộ, có thể gây ngập úng cho vườn trồng cây ăn quả, gây tổn thương bộ rễ, làm cây chậm phát triển, rụng lá và quả, vì thế người dân cần cải tạo hệ thống kênh mương, đào thêm nhiều rãnh phụ, kịp thời tiêu thoát nước khi gặp mưa to, không để nước ngập và ứ đọng ở khu vực gốc cây dễ bị tấn công bởi các loại nấm bệnh; sau khi nước rút, tiến hành xới xáo đất nhẹ nhàng giúp đất thông thoáng và giảm độ ẩm cho đất, nếu lớp đất mặt bị đóng váng trở nên cứng thì phá váng để không khí và nước thấm xuống đất dễ hơn. Các tỉnh còn lại trong khu vực, có cân bằng nước trong đất chỉ đạt ở mức 13-69%, chưa đáp ứng đủ độ ẩm đất cho cây trồng trong giai đoạn này, vì vậy, khi thời tiết không có mưa hoặc lượng

mưa dưới 20mm, người dân cần tưới bổ sung cho cây ăn quả, tưới nước tiết kiệm dùng hệ thống tưới nhỏ giọt để tưới nước cho cây, đảm bảo duy trì độ ẩm đất trong khoảng 70-80%. Sâu bệnh cần lưu ý trên cây ăn quả trong giai đoạn này là: bệnh thán thư, thối rễ, thối trái, thối nhũn, sâu đục quả,... Cần thường xuyên thăm vườn, thực hiện phun tưới nước hoặc rung cây để rửa nước mưa để loại bỏ môi trường thích hợp của nấm bệnh và làm cho bào tử nấm theo nước xuống đất; thu gom và tiêu hủy bộ phận cây bị bệnh để tránh lây lan, phun thuốc đặc trị để phòng trừ nấm bệnh tấn công vườn (đảm bảo thời gian cách ly trước khi thu hoạch).

**Thời gian ban hành bản tin tiếp theo: 16h45 ngày 14/06/2024**

**Tin phát lúc: 16h45**

**Người chịu trách nhiệm  
ban hành bản tin**

**Phạm Thị Kim Phụng**