

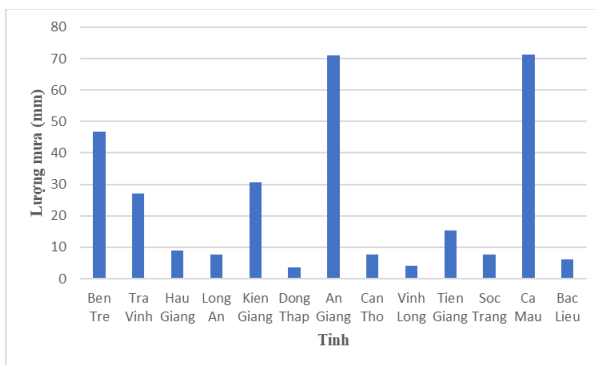
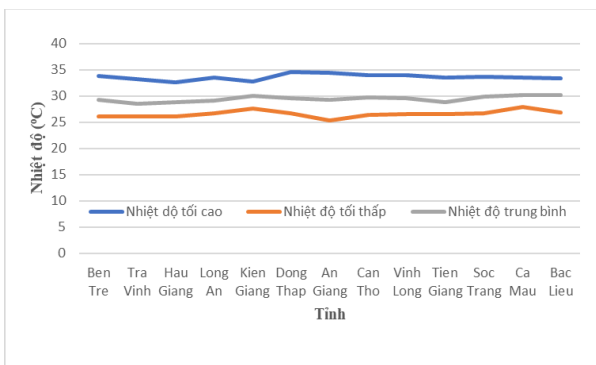
Hà Nội, ngày 14 tháng 06 năm 2024

Số: KNHV-24/DBCL/TTCN

**BẢN TIN DỰ BÁO KHÍ TƯỢNG THỦY VĂN
PHỤC VỤ NÔNG NGHIỆP KHU VỰC ĐỒNG BẰNG SÔNG CỬU LONG
THỜI HẠN TUẦN**

(Từ ngày 14/06/2024 đến ngày 20/06/2024)

1. Thông báo tình hình khí tượng nông nghiệp tuần qua



a) Diễn biến nhiệt độ tuần qua

b) Diễn biến lượng mưa tuần qua

Hình 1: Diễn biến nhiệt độ và lượng mưa tuần (từ ngày 07/06-13/06/2024)

Trong tuần từ ngày 07-13/06/2024, độ ẩm không khí trong khu vực đạt 77,9%; tích ôn hữu hiệu tuần 143,3°C; lượng bốc thoát hơi tiềm năng 23,1mm; lượng mưa hữu hiệu 19,1mm. Trong tuần qua, thời tiết khu vực mây thay đổi, ngày nắng, chiều tối và đêm có mưa rào và dông. Nhiệt độ không khí trong tuần dao động trong khoảng 25,4 - 34,7°C; tổng lượng mưa ở mức 3,5-71,3mm.

Trong tuần mưa lớn xảy ra vào các ngày 08-09/6 trên địa bàn các tỉnh Tiền Giang, Bến Tre gây nhiều thiệt hại về nông nghiệp, cụ thể: tại Bến Tre 15,3 ha cây trồng bị thiệt hại; tại Tiền Giang nhiều vườn cây ăn trái bị thiệt hại (Nguồn: Văn phòng thường trực Ban Chỉ đạo quốc gia về Phòng, chống thiên tai)

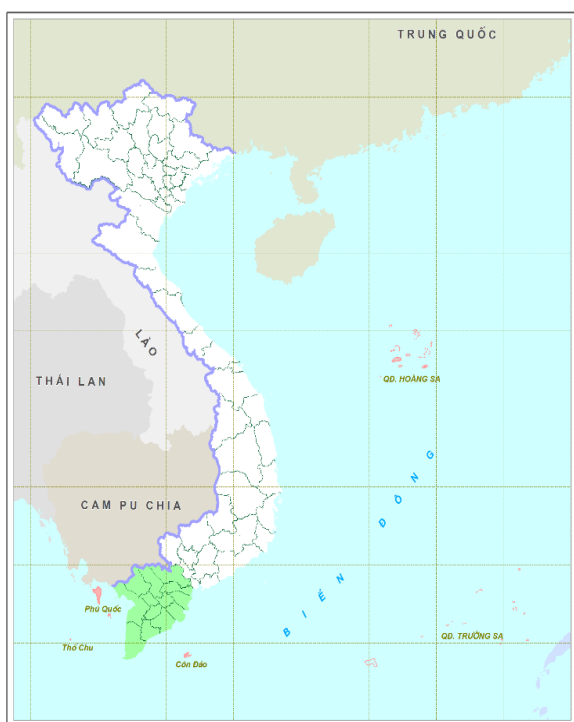
Bảng 1. Tình hình khí tượng nông nghiệp (từ ngày 07-13/06/2024)

Yếu tố	Thời gian		
	3 ngày đầu	4 ngày cuối	Trong tuần
Độ ẩm không khí (%)	79,0	77,0	77,9
Tích ôn hữu hiệu (°C)	61,7	81,6	143,3
Bốc thoát hơi tiềm năng (mm)	9,9	13,2	23,1
Mưa hữu hiệu (mm)	12,1	7,0	19,1

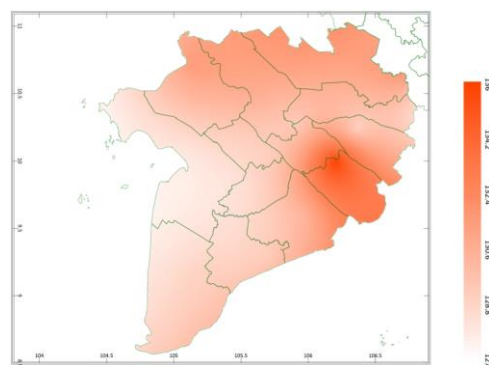
Lúa Hè Thu tập trung giai đoạn đứng cái - làm đòng - trổ bông. Tuần qua, khu vực có nắng mưa xen kẽ, nhiệt độ trung bình dao động từ 25,4-34,7°C; các ngày trong tuần có nắng, chiều và tối có mưa rào và dông, với lượng mưa hữu hiệu tuần đạt 19mm, cơ bản đã bổ sung đủ nước, thuận lợi cho quá trình làm đòng - trổ bông trên cây lúa Hè Thu. Tuy nhiên, mưa lớn cục bộ tại nhiều nơi đã ảnh hưởng và đổ ngã một số diện tích lúa trong khu vực, trong đó đợt mưa lớn xảy ra vào các ngày 08-09/6 tại tỉnh Bến Tre và Tiền Giang đã gây đổ ngã một số diện tích lúa tại các tỉnh này. Các đối tượng sâu bệnh như: bệnh đạo ôn, sâu cuốn lá, cháy bìa lá,... tiếp tục phát sinh và gây hại cho lúa Hè Thu trong tuần qua.

Cây ăn quả có múi (cam, bưởi) đang trong giai đoạn nuôi quả. Thời tiết khu vực tuần qua ngày nắng, chiều tối có mưa rào, cục bộ có mưa to, với tổng lượng mưa tuần ở mức 3,5-71,3mm, đã giúp bổ sung lượng nước đáng kể cho các vườn trồng cây có múi nuôi quả, tuy nhiên, tại một số nơi đã xảy ra mưa to đến rất to đã gây sốc nước, rụng quả, gãy cành một số diện tích cây có múi. Đáng chú ý đợt mưa lớn xảy ra vào các ngày 08-09/6 trên địa bàn các tỉnh Tiền Giang, Bến Tre gây nhiều thiệt hại về nông nghiệp (trong đó có cây có múi), cụ thể: tại Bến Tre 15,3 ha cây trồng bị thiệt hại; tại Tiền Giang nhiều vườn cây ăn trái bị thiệt hại. Điều kiện thời tiết nắng mưa xen kẽ đã gây ảnh hưởng đến rễ, nấm bệnh phát sinh ở rễ, gốc gia tăng gây hại trên cây ăn quả có múi.

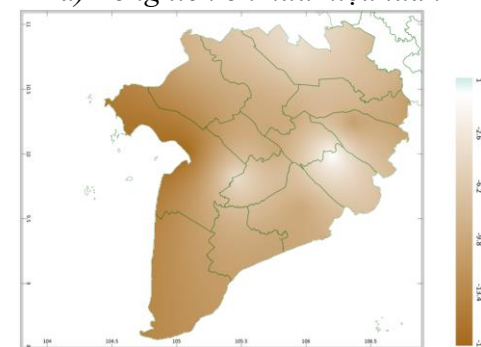
2. Dự báo khí tượng nông nghiệp (Từ ngày 14/06/2024 đến ngày 20/06/2024)



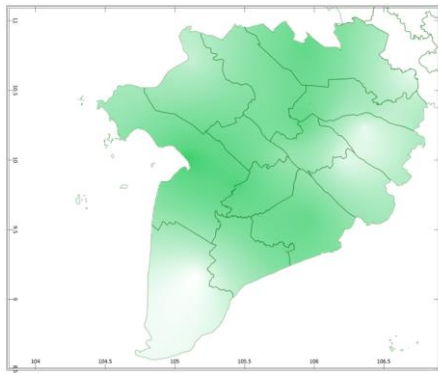
Hình 1: Bản đồ vị trí khu vực dự báo



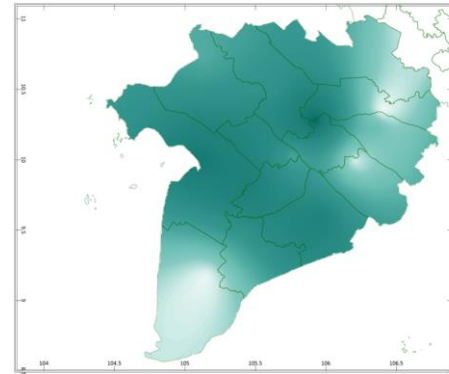
a) Tổng tích ôn hữu hiệu tuần



b) Mức độ sai khác so với cùng kỳ năm trước
Hình 2: Bản đồ tổng tích ôn hữu hiệu

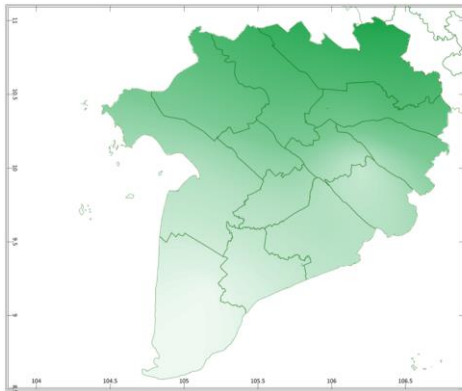


a) Tổng lượng mưa hữu hiệu tuần

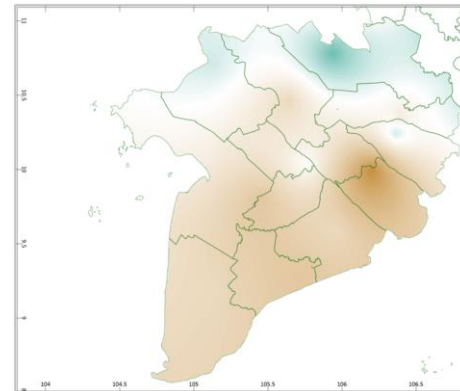


b) Mức độ sai khác so với cùng kỳ năm trước

Hình 3: Bản đồ tổng lượng mưa hữu hiệu

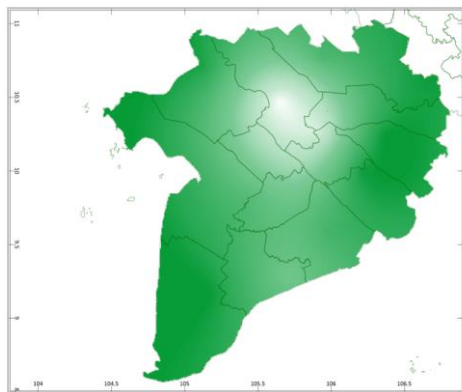


a) Tổng lượng bốc thoát hơi tiềm năng

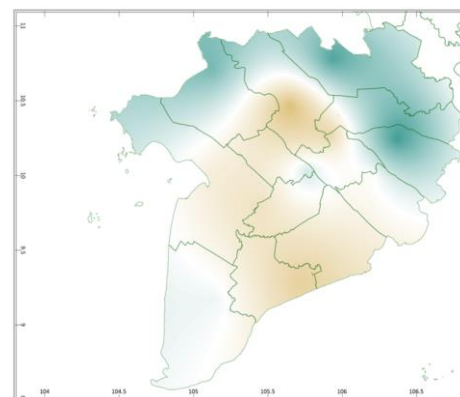


b) Mức độ sai khác so với cùng kỳ năm trước

Hình 4: Bản đồ bốc thoát hơi tiềm năng



a) Cân bằng nước trong đất



b) Mức độ sai khác so với cùng kỳ năm trước

Hình 5: Bản đồ cân bằng nước trong đất

Dự báo tuần tới, tích ôn hữu hiệu (tổng nhiệt độ tích lũy) trong 03 ngày đầu tuần dao động trong khoảng 55 - 58°C, tích ôn hữu hiệu dự báo trong 04 ngày sau dao động trong khoảng 73 - 78°C. So với cùng kỳ năm trước, tổng tích ôn hữu hiệu tại hầu hết các tỉnh trong khu vực có xu thế thấp hơn, dao động từ 2,6-17°C; Chỉ

ngoại trừ vùng rìa phía tây bắc của tỉnh Trà Vinh có xu thế thấp hơn so với cùng kỳ ở mức 1°C.

Tổng lượng mưa hữu hiệu dự báo trong 03 ngày đầu ở mức khoảng 19 - 53mm, trong 04 ngày cuối dao động trong khoảng 12 - 41mm. So với cùng kỳ năm trước, tổng lượng mưa hữu hiệu tại tất cả các tỉnh trong khu vực có xu thế cao hơn, dao động từ 10-75mm.

Cân bằng nước trong đất dự báo tuần tới ở mức 21-100%. So với cùng kỳ năm trước, cân bằng nước trong đất tại các tỉnh Bến Tre, Tiền Giang, Long An, vùng phía tây bắc của tỉnh Đồng Tháp, An Giang, Kiên Giang, vùng phía tây tỉnh Cà Mau, vùng tiếp giáp nhau giữa các tỉnh Cần Thơ, Hậu Giang, Vĩnh Long, có xu thế cao hơn, dao động từ 21-65%; Các tỉnh còn lại trong khu vực có xu thế thấp hơn so với cùng kỳ ở mức 1-45%.

Tổng lượng bốc thoát hơi tiềm năng dao động trong khoảng 23mm. So với cùng kỳ năm trước, lượng bốc thoát hơi tiềm năng tại các tỉnh Long An, vùng rìa phía đông của tỉnh Tiền Giang, vùng rìa phía tây bắc tỉnh Đồng Tháp, An Giang, vùng rìa phía bắc tỉnh Bến Tre có xu thế cao hơn, dao động từ 0,12-0,3mm; Các tỉnh còn lại trong khu vực có xu thế thấp hơn so với cùng kỳ ở mức 0,06-0,6mm.

Độ ẩm không khí tuần tới dao động trong khoảng 83 - 87%.

Bảng 2: Dự báo các đặc trưng khí tượng nông nghiệp tại khu vực

Yếu tố	Thời gian		
	3 ngày đầu	4 ngày cuối	Trong tuần
Độ ẩm không khí (%)	83,3-87,7	82,5-87,0	82,9-87,3
Tích ôn hữu hiệu (°C)	54,6-57,9	73,2-78,0	127,8-135,9
Bốc thoát hơi tiềm năng (mm)	9,7-10,0	13,0-13,3	22,7-23,3
Mưa hữu hiệu (mm)	19,3-53,0	12,3-41,0	32,2-81,3
Cân bằng nước trong đất (%)	21,4 - 100,0		

3. Cảnh báo khả năng tác động đến sản xuất nông nghiệp

Dự báo tuần tới, từ ngày 14-20/06, chiều tối và đêm có mưa rào và dông vài nơi, cục bộ có mưa to, ngày nắng, có nơi nắng nóng; riêng thời kỳ từ chiều tối ngày 15-17/6 có mưa rào và rải rác có dông, cục bộ có mưa to đến rất to (mưa tập trung xảy ra vào chiều tối và đêm). Nhiệt độ không khí dự báo dao động trong khoảng 26 - 34°C, tổng lượng mưa dự báo dao động trong khoảng 45 - 115mm (Nguồn: TT DB KTTV QG).

Lúa Hè Thu tập trung giai đoạn làm đòng – trở bông. Dự báo tuần tới, khu vực ngày nắng, có nơi có nắng nóng, nhiệt độ phổ biến dao động từ 26-34°C, lượng bốc thoát hơi tiếp tục duy trì ở mức 23mm; tuần tới khu vực có mưa rào và dông vài nơi (chủ yếu mưa vào chiều tối và đêm), riêng thời kỳ từ chiều tối 15-17/6 có mưa rào, cục bộ có mưa to đến rất to, tổng lượng mưa hữu hiệu tuần dao động khoảng 32-81mm, cân bằng nước trong đất có sự phân hóa rõ rệt dao động ở mức 21-100%. Tại các tỉnh An Giang, Tiền Giang, Bến Tre, Trà Vinh, Cà Mau được dự báo có lượng mưa tương đối lớn, cân bằng nước trong đất dao động từ 94-100%, người dân tại các tỉnh này cần chú ý cải tạo hệ thống kênh mương nội đồng, kịp thời thoát nước khi có mưa to (đặc biệt chú ý các ngày 15-17/6 cục bộ có mưa to đến rất to), chỉ cần duy trì mực nước trong ruộng từ 3 – 5cm đối với lúa giai đoạn làm đòng, thời điểm lúa bắt đầu trở đến trở đều thì cân chỉnh nước trong ruộng cao từ 5 – 7cm. Tại các tỉnh còn lại, dự báo cân bằng nước trong đất ở mức 21-86%, người dân cần có phương án chủ động nguồn nước ngọt, bơm bổ sung nước cho đồng ruộng, áp dụng phương pháp tưới tiết kiệm cho lúa khi thời tiết không mưa, đảm bảo đủ nước theo từng giai đoạn phát triển của cây lúa. Bên cạnh việc đảm bảo nhu cầu về nước, cần chú ý đảm bảo dinh dưỡng cho lúa, trước hoặc sau khi lúa trở ở giai đoạn nuôi hạt, nếu cây lúa có biểu hiện thiếu dinh dưỡng thì có thể bổ sung phân bón qua lá để thúc đẩy quá trình trở thoát, trở đồng loạt. Tuần tới, thời tiết nắng mưa xen kẽ sẽ tạo điều kiện cho một số đối tượng sâu bệnh trên lúa phát triển và gia tăng gây hại như: sâu cuốn lá, bệnh đạo ôn, cháy bìa lá, khô vằn,...khi thấy có dấu hiệu chớm bệnh người dân kiểm tra tỷ lệ nhiễm bệnh, cách ly, phun thuốc phòng trừ kịp thời, đúng quy định, tiếp tục theo dõi, chăm sóc và quản lý tốt những diện tích nhiễm bệnh.

Cây ăn quả có múi trong giai đoạn nuôi quả, độ ẩm đất thích hợp cho cây ăn quả có múi sinh trưởng tốt trong giai đoạn này trong khoảng từ 55-80%. Cây ăn quả có múi cần đủ nước và đủ dinh dưỡng để nuôi quả, người dân cần tía bỏ bớt cành, quả kém chất lượng, bổ sung đầy đủ dinh dưỡng cho cây nuôi quả. Dự báo tuần tới, ngày có nắng, chiều tối có mưa rào và dông, cục bộ có mưa vừa, mưa to đến mưa rất to, tổng lượng mưa hữu hiệu tuần dự báo dao động từ 32-81mm, Tại các tỉnh Đồng Tháp, Vĩnh Long, Cần Thơ được dự báo có lượng mưa hữu hiệu dao động từ 57-74mm, tuy nhiên, do lượng mưa trong tuần trước thấp, nên cân bằng

nước trong đất tại các tỉnh này chỉ đạt 21-49%, chưa đáp ứng đủ độ ẩm thích hợp cho cây có múi nuôi quả, vì vậy, người dân cần theo dõi thời tiết, khi thời tiết không có mưa kéo dài hoặc lượng mưa dưới 20mm, người dân cần chủ động nguồn nước ngọt, sử dụng giải pháp tưới tiết kiệm, thực hiện tưới cách 2-3 ngày/lần cho cây nuôi quả; đồng thời, tận dụng những nguyên liệu có sẵn như rơm rạ, cỏ khô,... tủ gốc để giảm mất nước, giữ ẩm cho đất. Tại các tỉnh Long An, Hậu Giang, Bạc Liêu được dự báo có cân bằng trong nước đạt 65-80%, cơ bản phù hợp cho cây ăn quả có múi sinh trưởng trong giai đoạn này. Tại các tỉnh còn lại trong khu vực, dự báo có cân bằng nước trong đất ở mức 83-100%, trong điều kiện thời tiết dự báo cục bộ có mưa to đến rất to, người dân cần chú ý nạo vét mương rãnh giúp vườn thoát nước kịp thời và nhanh chóng khi có mưa to, tuyệt đối không được để đọng nước khu vực gốc cây gây ảnh hưởng đến rễ và phát sinh nấm bệnh; sau khi mặt đất khô, xới phá váng giúp mặt đất thông thoáng, kết hợp bón phân để giúp kích thích bộ rễ phục hồi nhanh chóng. Đồng thời, khu vực đang bước vào mùa mưa, cần lưu ý cắt tỉa cành, chống đỡ thân cành quả chắc chắn nhằm hạn chế cây ngã đổ, rụng quả. Sâu bệnh cần lưu ý trên cây có múi trong tuần tới là: sâu vẽ bùa, sâu đục trái, bệnh thối rễ, thán thư,...khi phát hiện sâu bệnh, bên cạnh phun thuốc phòng trừ đúng quy định, cần khoanh vùng, cắt bỏ cành, lá, quả bị nhiễm bệnh đem đi tiêu hủy để hạn chế xâm nhập của sâu bệnh hại.

Thời gian ban hành bản tin tiếp theo: 16h45 ngày 21/06/2024

Tin phát lúc: 16h45

**Người chịu trách nhiệm
ban hành bản tin**

Phạm Thị Kim Phụng