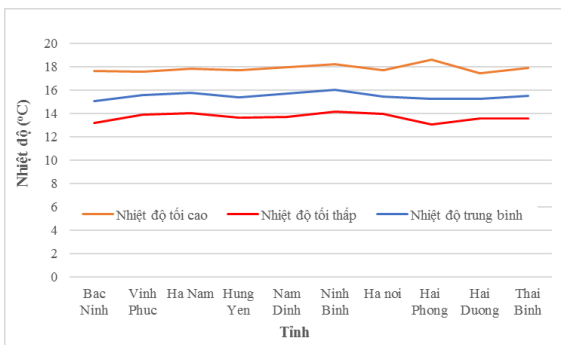
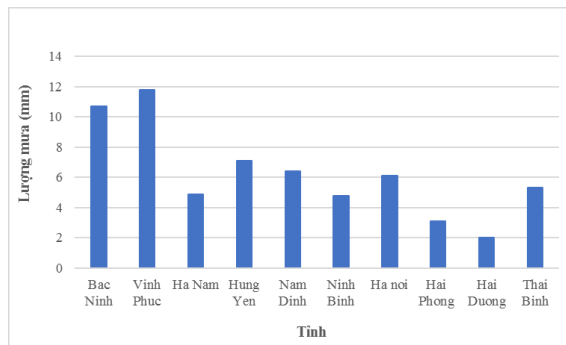


**BẢN TIN DỰ BÁO KHÍ TƯỢNG THỦY VĂN
PHỤC VỤ NÔNG NGHIỆP KHU VỰC ĐỒNG BẰNG SÔNG HỒNG
THỜI HẠN TUẦN
(Từ ngày 26/1/2024 đến ngày 01/2/2024)**

1. Thông báo tình hình khí tượng nông nghiệp tuần qua



a) Diễn biến nhiệt độ tuần qua



b) Diễn biến lượng mưa tuần qua

Hình 1: Diễn biến nhiệt độ và lượng mưa (từ ngày 19-25/1/2024)

Trong tuần từ ngày 19-25/1/2024, độ ẩm không khí trung bình trong khu vực 77,4%; tích ôn hữu hiệu tuần 45,4°C; bốc thoát hơi tiềm năng 13,3mm; lượng mưa hữu hiệu 6,2mm. Từ ngày 19-20/1, khu vực ít mây, có mưa vài nơi, đêm và gần sáng trời se lạnh; Từ ngày 21-25/1, khu vực có mây, có mưa, mưa nhỏ, từ ngày 22/1 trời rét đậm - rét hại. Nhiệt độ không khí trong tuần dao động trong khoảng 13,0-18,6°C, tổng lượng mưa dao động trong khoảng 2,0-11,8mm.

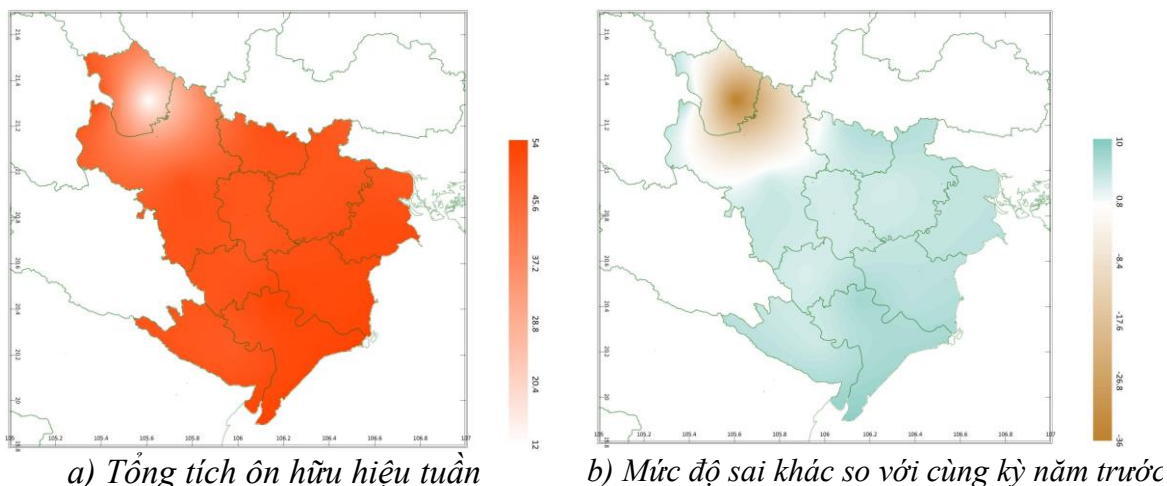
Bảng 1. Tình hình khí tượng nông nghiệp (từ ngày 19-25/1/2024)

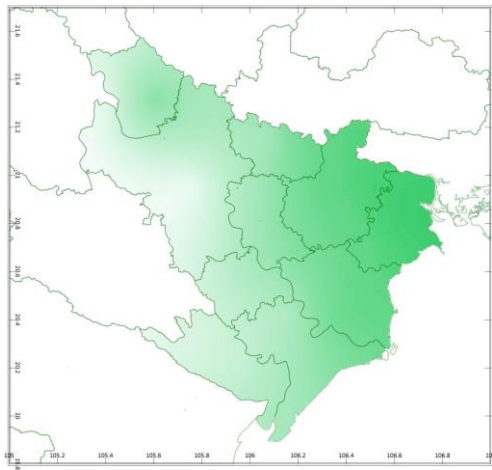
Yếu tố	Thời gian		
	3 ngày đầu	4 ngày cuối	Trong tuần
Độ ẩm không khí (%)	85,1	71,6	77,4
Tích ôn hữu hiệu (°C)	36,9	8,5	45,4
Bốc thoát hơi tiềm năng (mm)	6,1	7,2	13,3
Mưa hữu hiệu (mm)	1,3	4,9	6,2

Lúa vụ Đông Xuân (2023-2024) trà sớm phổ biến trong giai đoạn cây - bèn rễ - hồi xanh, trà muộn bắt đầu xuống giống. Tuần qua, do ảnh hưởng của không khí lạnh với cường độ rất mạnh, từ khoảng ngày 22/1 trời chuyển rét, một số nơi có đậm - rét hại đã gây ảnh hưởng lớn đến sinh trưởng của cây lúa/mạ và làm chậm tiến độ gieo - cấy lúa trên khu vực; đồng thời lượng mưa trong tuần trên khu vực tương đối thấp đã gây khó khăn cho công tác chăm sóc đảm bảo đủ nước cho cây lúa (nhất là những vùng không chủ động được nguồn nước tưới). Trong tuần, một số đối tượng như chuột, ốc bươu vàng, sâu cuốn lá nhỏ... tiếp tục gây hại rải rác trên cây lúa/mạ mới gieo.

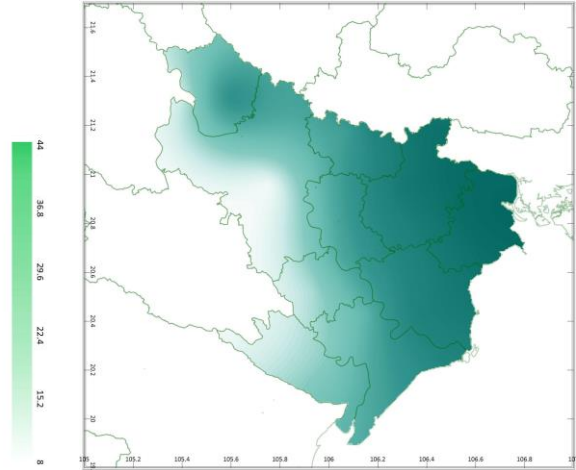
Tuần qua, rau vụ Đông tiếp tục trong giai đoạn phát triển thân lá/củ/quả - thu hoạch; rau vụ Xuân mới xuống giống. Tuần qua, khu vực có mưa vài nơi với lượng mưa không đáng kể; ngoài ra, do ảnh hưởng của không khí lạnh với cường độ rất mạnh đã gây ra một đợt rét đậm - rét hại kéo dài trong hầu hết các ngày trong tuần gây ảnh hưởng lớn đến sinh trưởng của cây rau đồng thời khiến cho công tác thu hoạch và chăm sóc cây rau trở nên khó khăn hơn. Một số đối tượng sâu bệnh hại trên cây ra trong tuần: bệnh thối nhũn, bệnh sương mai, thán thư, sâu tơ...

2. Dự báo khí tượng nông nghiệp (Từ ngày 26/1/2024 đến ngày 01/2/2024)



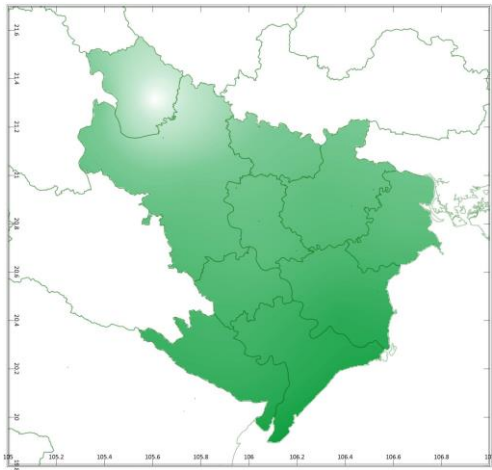


a) Tổng lượng mưa hữu hiệu tuần

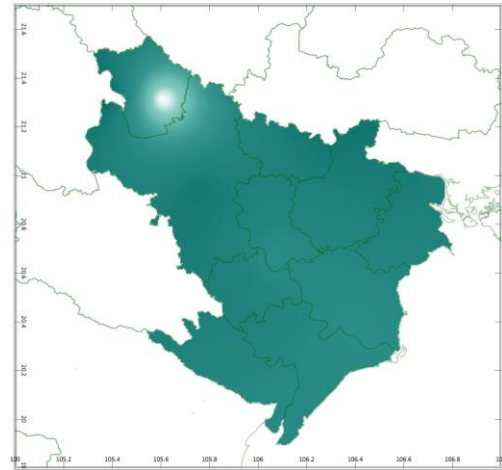


b) Mức độ sai khác so với cùng kỳ năm trước

Hình 3: Bản đồ tổng lượng mưa hữu hiệu

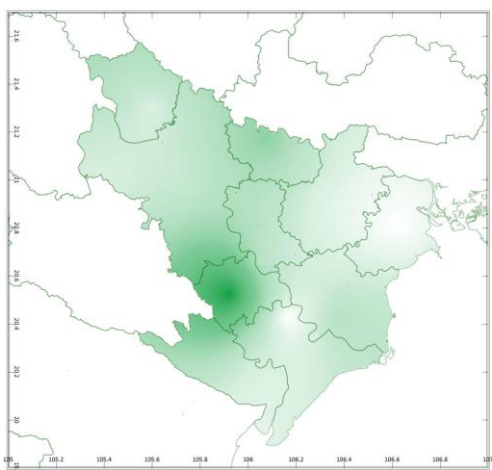


a) Tổng lượng bốc thoát hơi tiềm năng

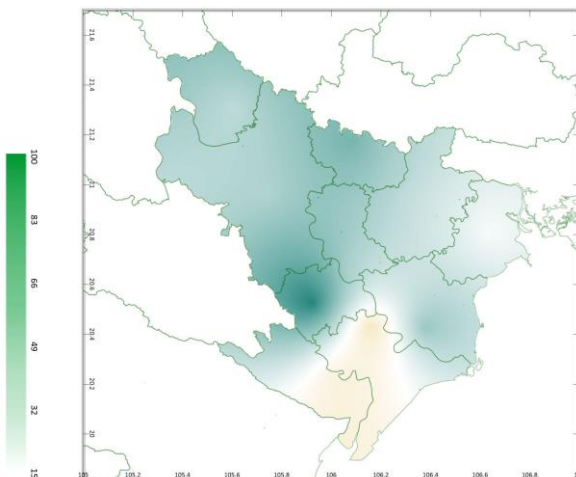


b) Mức độ sai khác so với cùng kỳ năm trước

Hình 4: Bản đồ bốc thoát hơi tiềm năng



a) Độ ẩm đất



b) Mức độ sai khác so với cùng kỳ năm trước

Hình 5: Bản đồ độ ẩm đất

Dự báo tuần tới, tích ôn hữu hiệu (tổng nhiệt độ tích lũy) trong 03 ngày đầu tuần dao động trong khoảng 0-16°C, tích ôn hữu hiệu 04 ngày sau dao động

trong khoảng 12-39°C. So với cùng kỳ năm trước, tổng tích ôn hữu hiệu trên hầu hết các vùng trong khu vực có xu thế cao hơn cùng kỳ từ 3-8°C; Riêng tỉnh Vĩnh Phúc và phần phía Bắc của thành phố Hà Nội có xu thế thấp hơn cùng kỳ có thể lên đến 36°C.

Tổng lượng mưa hữu hiệu dự báo trong 03 ngày đầu dao động trong khoảng 7-22mm, trong 04 ngày tiếp theo tổng lượng mưa hữu hiệu dao động trong khoảng 4-25mm. So với cùng kỳ năm trước, tổng lượng mưa hữu hiệu trên toàn khu vực có xu thế cao hơn cùng kỳ từ 7-43mm.

Tổng lượng bốc thoát hơi tiềm năng trong tuần dao động trong khoảng 13-15mm. So với cùng kỳ năm trước, tổng lượng bốc thoát hơi tiềm năng trên toàn khu vực có xu thế cao hơn cùng kỳ từ 0,1-1,0mm.

Độ ẩm đất dự báo tuần tới đạt 16-98%. So với cùng kỳ năm trước, độ ẩm đất tại các tỉnh Nam Định và phần lớn tỉnh Ninh Bình có xu thế thấp hơn cùng kỳ từ 10-24%; Các vùng còn lại trong khu vực, độ ẩm đất có xu thế cao hơn cùng kỳ từ 4-85%.

Độ ẩm không khí tuần tới dao động trong khoảng 83-88%.

Bảng 2: Dự báo các đặc trưng khí tượng nông nghiệp tại khu vực

Yếu tố	Thời gian		
	3 ngày đầu	4 ngày cuối	Trong tuần
Độ ẩm không khí (%)	78,7-84,7	85,8-91,3	83,3-88,0
Tích ôn hữu hiệu (°C)	0,0-15,9	11,9-38,8	11,9-53,7
Bốc thoát hơi tiềm năng (mm)	5,5-5,9	7,8-8,6	13,3-14,5
Mưa hữu hiệu (mm)	7,0-22,0	4,0-25,0	11,0-43,0
Độ ẩm đất (%)	15,5-97,5		

3. Cảnh báo khả năng tác động đến sản xuất nông nghiệp

Ngày 26-29/1, có mưa vài nơi, từ đêm 26/1 có mưa, mưa rào rải rác, trời rét hại. Từ ngày 28/1 trời rét đậm, rét hại; riêng vùng núi cao có khả năng xảy ra băng giá, mưa tuyết. Từ ngày 30/1-01/2, có mưa vài nơi, từ ngày 31/1 trưa chiều trời nắng, trời rét. Nhiệt độ không khí trong tuần dao động trong khoảng 8-19°C; tổng lượng mưa dao động trong khoảng 11-43mm (*nguồn: Trung tâm DBKTTV Quốc gia*).

Lúa Đông Xuân sớm phổ biến trong giai đoạn cấy - bén rễ hồi xanh; Lúa Đông Xuân muộn tiếp tục trong giai đoạn xuống giống - gieo mạ - chăm sóc mạ

sau gieo. Dự báo tuần tiếp theo, khu vực tiếp tục chịu ảnh hưởng của không khí lạnh khiến cho nền nhiệt độ trên khu vực ở mức thấp, trời rét - rét đậm - rét hại, vùng núi cao có khả năng xảy ra băng giá - mưa tuyết; đồng thời khu vực có thể có mưa, mưa nhỏ rải rác với tổng lượng mưa hữu hiệu dao động trong khoảng 11-43mm, độ ẩm đất đạt từ 16-98%. Trong điều kiện thời tiết rét đậm- rét hại; để đảm bảo cho cây lúa/mạ sinh trưởng khỏe mạnh hơn, trong tuần tới người dân cần chú ý: Tuyệt đối không tiến hành gieo mạ/cấy lúa khi nhiệt độ ngoài trời giảm thấp dưới 15°C (đặc biệt là khoảng thời gian từ ngày 26-29/1); Đối với các diện tích lúa/mạ đã gieo/cấy cần có các biện pháp giúp giữ ấm cho cây mạ/lúa như sau: chủ động tưới thêm nước bổ sung (đảm bảo giữ và duy trì mực nước trong ruộng khoảng 3cm đối với lúa mới cấy và giữ độ ẩm đất khoảng 100% đối với các diện tích mạ đã gieo), tiến hành bón tăng cường lượng phân lân-kali/phân chuồng hoai mục cho các diện tích lúa đã cấy và bón phân lân kết hợp rắc thêm tro bếp lên mặt luống mạ, tiếp tục che phủ cho các diện tích mạ đã gieo bằng vòm che nilon. Ngoài ra, cần đẩy nhanh tiến độ làm đất, chủ động tích trữ nước theo lịch lấy nước đồ ải cho vụ Đông Xuân của Bộ NN&PTNT thông báo, chuẩn bị sẵn sàng nguồn giống dự phòng (lựa chọn các giống lúa ngắn ngày) để tiến hành gieo bổ sung trong trường hợp các diện tích mạ gieo hoặc lúa đã cấy bị chết rét nhằm đảm bảo tiến độ gieo cấy theo kịp với khung lịch thời vụ. Trong tuần tới, cần tiếp tục chú ý các đối ốc bưou vàng, chuột, sâu cuốn lá nhỏ... gây hại trên các diện tích lúa/mạ mới gieo cấy để có các biện pháp phòng trừ kịp thời.

Rau vụ Đông tiếp tục trong giai đoạn phát triển thân lá/củ/quả - thu hoạch; Rau vụ Xuân tiếp tục trong giai đoạn xuống giống gieo trồng. Độ ẩm đất thích hợp cho cây rau các loại sinh trưởng dao động từ 70-80%. Dự báo tuần tới, khu vực có mưa, mưa nhỏ vài nơi với tổng lượng mưa hữu hiệu dao động trong khoảng 11-43mm, độ ẩm đất đạt từ 16-98%; đồng thời, trong tuần tới khu vực có khả năng xảy ra rét đậm - rét hại từ khoảng ngày 26-29/1, sau trời chuyển rét, vùng núi cao có khả năng xảy ra băng giá - mưa tuyết. Do đó, trong thời gian tới, người dân cần chú ý một số vấn đề sau: Không tiến hành xuống giống gieo trồng rau vụ Xuân trong những ngày trời rét đậm - rét hại; Đối với các diện tích rau vụ Đông đã đến kỳ thu hoạch cần khẩn trương thu hoạch ngay; Đối với các diện tích rau đang trong giai đoạn phát triển thân lá/củ/quả, cần có các biện pháp chăm sóc và giữ ấm cho cây rau như: sử dụng rơm rạ khô để phủ lên mặt luống,

đối với các giống rau ăn lá cần dùng nilon trắng để che phủ lên trên bề mặt và xung quanh luống rau để tránh mưa rét, tiến hành tỉa thưa cành lá hợp lý để giúp bộ tán thông thoáng và hạn chế sâu bệnh hại, bón thêm phân lân-kali và giảm lượng phân đạm để giúp cây tăng khả năng chống rét, trong những ngày xuất hiện băng giá - mưa tuyết cần sử dụng nước sạch để tưới tan băng nhằm tránh hiện tượng cháy lá khi có ánh nắng. Ngoài ra, cần căn cứ vào điều kiện lượng mưa và độ ẩm đất của từng vùng để có chế độ tưới nước phù hợp: tại tỉnh Hà Nam, dự báo lượng mưa hữu hiệu và độ ẩm đất trong tuần tới lần lượt đạt 18mm và 98%, có thể nhận thấy độ ẩm đất tại đây cao hơn độ ẩm đất thích hợp đối với cây rau nên cần chú ý các biện pháp để giảm độ ẩm trong đất để tránh bộ rễ bị tổn thương và hạn chế sự phát triển của sâu bệnh hại; các tỉnh còn lại trong khu vực, độ ẩm đất trong tuần tới đạt từ 16-53%, thấp hơn độ ẩm đất thích hợp cho cây rau phát triển bình thường nên cần được tưới đủ ẩm để đảm bảo cho cây rau sinh trưởng khỏe mạnh và giúp giữ ẩm cho cây rau trong những ngày trời rét (đặc biệt là các diện tích rau tại Hải Phòng, Hải Dương, Nam Định, Vĩnh Phúc). Các đối tượng sâu bệnh hại cần được chú ý trên cây rau các loại trong tuần tới: sâu tơ, bệnh thối nhũn, bệnh lở cổ rễ, bệnh sương mai, thán thư... trong quá trình chăm sóc, cần chú ý theo dõi diễn biến của các đối tượng gây hại để chủ động có các biện pháp phòng trừ kịp thời và phù hợp.

Thời gian ban hành bản tin tiếp theo: 16h45 ngày 02/2/2024

Tin phát lúc: 16h45

**Người chịu trách nhiệm
ban hành bản tin**

Phạm Thị Kim Phụng