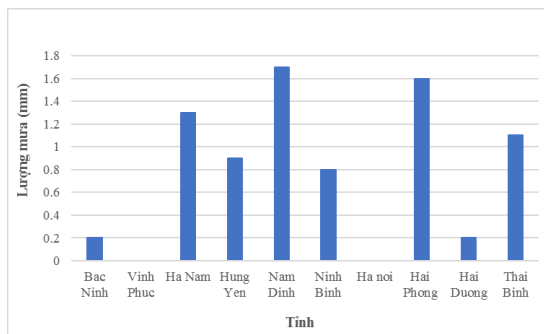
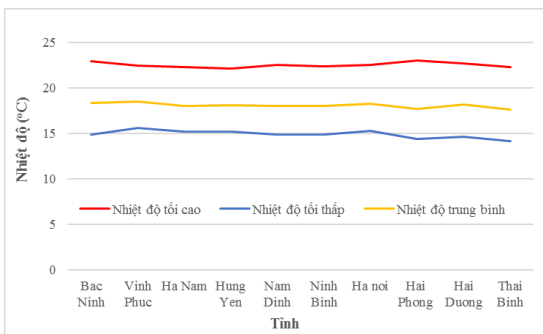


Hà Nội, ngày 03 tháng 1 năm 2025

Số: KNHV-01/SH/TTCN

**BẢN TIN DỰ BÁO KHÍ TƯỢNG THỦY VĂN
PHỤC VỤ NÔNG NGHIỆP KHU VỰC ĐỒNG BẰNG SÔNG HỒNG
THỜI HẠN TUẦN
(Từ ngày 03/1/2025 đến ngày 09/1/2025)**

1. Thông báo tình hình khí tượng nông nghiệp tuần qua



a) Diễn biến nhiệt độ tuần

b) Diễn biến lượng mưa tuần

Hình 1: Diễn biến nhiệt độ và lượng mưa (từ ngày 27/12/2024-02/1/2025)

Trong tuần từ ngày 27/12/2024-02/1/2025, độ ẩm không khí trung bình trong khu vực đạt 72,3%; tích ôn hữu hiệu tuần 63,6°C; bốc thoát hơi tiềm năng 12,1mm; lượng mưa hữu hiệu 0,8mm. Từ ngày 27-28/12/2024, có mưa, mưa nhỏ rải rác; từ ngày 29/12/2024-02/1/2025, đêm không mưa, ngày nắng; Trời rét, vùng núi có rét đậm - rét hại. Nhiệt độ không khí trung bình tuần dao động trong khoảng 14,2-23,0°C, tổng lượng mưa dao động trong khoảng 0,0-1,7mm.

Bảng 1. Tình hình khí tượng nông nghiệp (từ ngày 27/12/2024-02/1/2025)

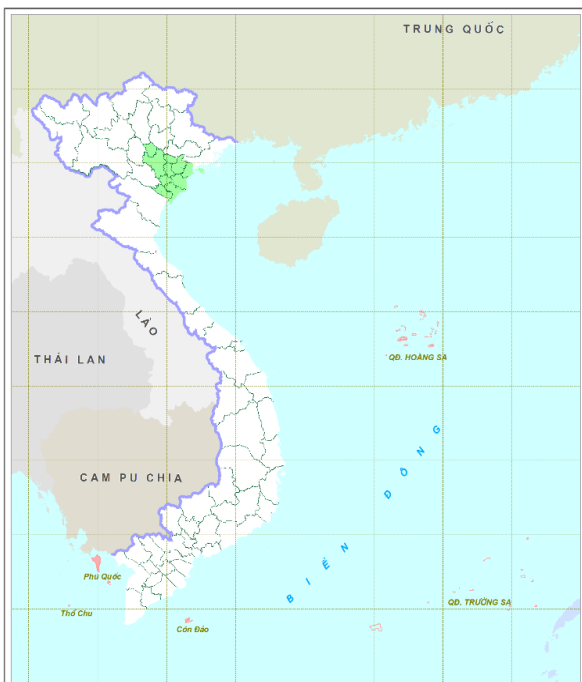
Yếu tố	Thời gian		
	3 ngày đầu	4 ngày cuối	Trong tuần
Độ ẩm không khí (%)	69,7	74,3	72,3
Tích ôn hữu hiệu (°C)	26,7	36,9	63,6
Bốc thoát hơi tiềm năng (mm)	5,1	7,0	12,1
Mưa hữu hiệu (mm)	0,8	0,0	0,8

Lúa Đông Xuân 2024-2025 trong giai đoạn làm đất - xuống giống gieo mạ - chăm sóc mạ sau gieo - 1-2 lá. Trong tuần thời tiết trên khu vực phổ biến

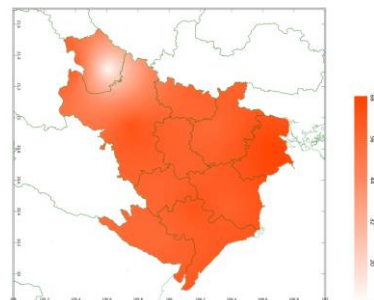
không mưa, riêng 2 ngày đầu tuần có mưa nhỏ rải rác nhưng lượng mưa không đáng kể đã giúp cho công tác làm đất và xuống giống gieo mạ lúa vụ Đông Xuân diễn ra khá thuận lợi. Tuy nhiên, cũng do lượng mưa trong tuần không đáng kể, tổng lượng mưa hữu hiệu tuần chỉ đạt khoảng 0,8mm, trong khi lượng bốc thoát hơi tiềm năng 12,1mm đã tiếp tục làm cho độ ẩm trong đất trên toàn khu vực có xu thế giảm thấp. gây khó khăn cho công tác chăm sóc cây mạ sau gieo (nhất là khâu tưới nước để đảm bảo đủ ẩm cho cây mạ). Trong tuần sâu bệnh hại trên cây mạ tiếp tục ở mức không đáng kể.

Cây nhãn trong tuần ở giai đoạn phát triển thân cành - phân hóa mầm hoa. Tuần qua, do ảnh hưởng của không khí lạnh, trời tiếp tục rét, một số nơi vùng núi cao (Tam Đảo - Vĩnh Phúc) có rét hại; đồng thời trong tuần khu vực gần như không có mưa, mưa nhỏ chỉ xảy ra ở vài nơi trong khoảng 2 ngày đầu tuần đã giúp cho quá trình kìm hãm sự phát triển của lộc đông trên cây nhãn diễn ra thuận lợi, tạo điều kiện cho cây nhãn ngủ nghỉ - phân hóa mầm hoa thành công. Tuy nhiên, cũng do lượng mưa trong tuần không đáng kể và tình trạng gần như không có mưa đã diễn ra trong nhiều tuần trở lại đây đã làm cho mức độ khô hạn và thiếu nước ở một số nơi diễn ra khá nghiêm trọng, ảnh hưởng đến sinh trưởng của cây nhãn. Trong tuần, nhện lông nhung, sâu đục gân lá, rệp, bệnh thán thư gây hại nhẹ trên một số diện tích nhãn trong khu vực.

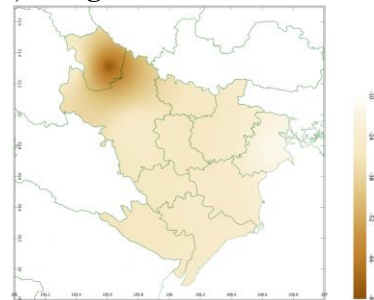
2. Dự báo khí tượng nông nghiệp (Từ ngày 03/1/2025 đến ngày 09/1/2025)



Hình 1: Bản đồ vị trí khu vực dự báo

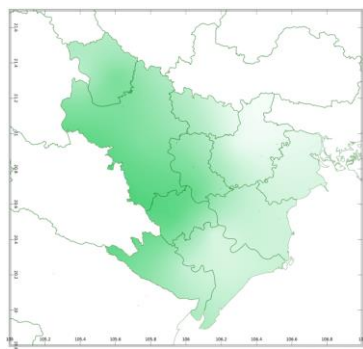


a) Tổng tích ôn hữu hiệu tuần

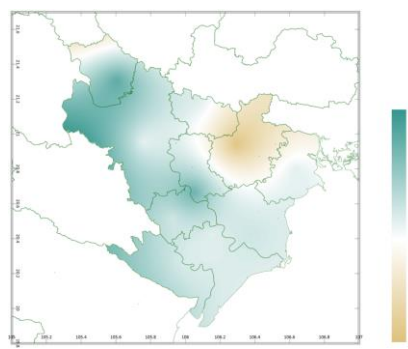


b) Mức độ sai khác so với cùng kỳ năm trước

Hình 2: Bản đồ tổng tích ôn hữu hiệu tuần

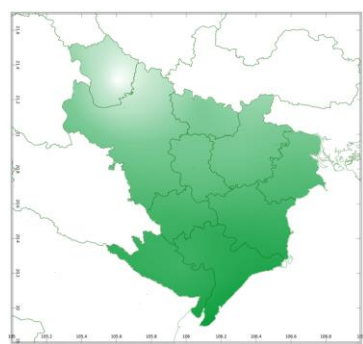


a) Tổng lượng mưa hữu hiệu tuần

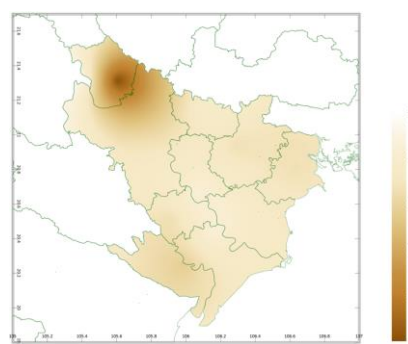


b) Mức độ sai khác so với cùng kỳ năm trước

Hình 3: Bản đồ tổng lượng mưa hữu hiệu tuần

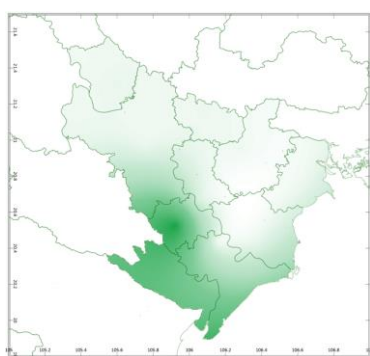


a) Tổng lượng bốc thoát hơi tiềm năng

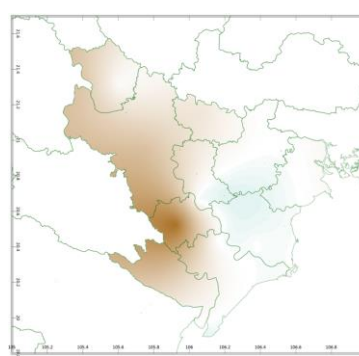


b) Mức độ sai khác so với cùng kỳ năm trước

Hình 4: Bản đồ bốc thoát hơi tiềm năng tuần



a) Cân bằng nước trong đất



b) Mức độ sai khác so với cùng kỳ năm trước

Hình 5: Bản đồ cân bằng nước trong đất tuần

Dự báo tuần tới, tích ôn hữu hiệu (tổng nhiệt độ tích lũy) trong 03 ngày đầu tuần dao động trong khoảng 7-29°C, tích ôn hữu hiệu trong 04 ngày sau dao động trong khoảng 3-38°C. So với cùng kỳ năm trước, tổng tích ôn hữu hiệu trên toàn khu vực có xu thế thấp hơn cùng kỳ từ 14-78°C.

Trong 03 ngày đầu tuần khu vực không có mưa, trong 04 ngày tiếp theo tổng lượng mưa hữu hiệu dao động trong khoảng 1-7mm. So với cùng kỳ năm trước, tổng lượng mưa hữu hiệu trên hầu hết khu vực có xu thế cao hơn cùng kỳ từ 1-6mm; Riêng tỉnh Hải Dương và một số vùng lân cận xung quanh có xu thế thấp hơn cùng kỳ có thể lên đến 5mm.

Tổng lượng bốc thoát hơi tiềm năng trong tuần dao động trong khoảng 11-13mm. So với cùng kỳ năm trước, tổng lượng bốc thoát hơi tiềm năng trên toàn khu vực có xu thế thấp hơn cùng kỳ từ 0,8-1,7mm.

Cân bằng nước trong đất dự báo tuần tới dao động trong khoảng 0-17%. So với cùng kỳ năm trước, cân bằng nước trong đất tại nửa phía Đông của khu vực có xu thế tương đương đến cao hơn cùng kỳ khoảng 1%; phần còn lại của khu vực có xu thế thaaos hơn cùng kỳ từ 1-62%.

Độ ẩm không khí tuần tới dao động trong khoảng 68-76%.

Bảng 2: Dự báo các đặc trưng khí tượng nông nghiệp tại khu vực

Yếu tố	Thời gian		
	3 ngày đầu	4 ngày cuối	Trong tuần
Độ ẩm không khí (%)	59,7-72,0	71,0-81,3	67,6-76,1
Tích ôn hữu hiệu (°C)	6,5-29,3	2,7-38,2	9,2-67,5
Bốc thoát hơi tiềm năng (mm)	4,7-5,3	6,5-7,3	11,2-12,6
Mưa hữu hiệu (mm)	0,0	0,7-7,2	0,7-7,2
Cân bằng nước trong đất (%)	0,0-17,1		

3. Cảnh báo khả năng tác động đến sản xuất nông nghiệp

Từ ngày 03-06/1/2025, đêm không mưa, sáng sớm có nơi có sương mù, ngày trời nắng; Trời rét, vùng núi có nơi rét đậm, rét hại. Từ ngày 07-09/1/2025, có mưa vài nơi, sáng sớm có nơi có sương mù; Trời rét, vùng núi có nơi rét đậm, rét hại. Nhiệt độ không khí trong tuần dao động trong khoảng 7-24°C, tổng lượng mưa trong tuần dao động trong khoảng 1-7mm (*nguồn: Trung tâm DBKTTV QG*).

Trong tuần tới, các diện tích lúa vụ Đông Xuân tiếp tục trong giai đoạn xuống giống gieo mạ - chăm sóc mạ sau gieo - 2-3 lá. Dự báo tuần tới, từ ngày 03-06/1, trên khu vực không mưa, từ ngày 07/1 trở về cuối tuần, trên khu vực có khả năng có mưa vài nơi, sẽ thuận lợi cho công tác làm đất và xuống giống gieo mạ ở nhiều nơi; do đó, tranh thủ thời tiết tạnh ráo, người dân cần đẩy nhanh tiến độ cày bừa - làm đất, xuống giống gieo mạ vụ Đông Xuân 2024-2025 nhằm đảm bảo hoàn thành quá trình xuống giống theo đúng với khung lịch thời vụ đã đề ra. Tuy nhiên, trong điều kiện thời tiết tuần tới gần như không có mưa, với tổng lượng mưa dao động trong khoảng 1-7mm; cân bằng nước trong đất từ 0-17% sẽ không đảm bảo được nhu cầu về nước cho cây mạ; ngoài ra, trên khu vực trời tiếp tục rét, vùng núi có nơi có rét đậm - rét hại sẽ là những điều không thuận lợi cho cây mạ phát triển. Do đó, đối với những diện tích mạ chưa xuống giống cần tránh xuống giống trong những ngày trời rét đậm - rét hại với nhiệt độ trung

bình ngày giảm xuống dưới 15°C để hạn chế tình trạng chết mạ do rét (đặc biệt khu vực Tam Đảo - Vĩnh Phúc sẽ xuất hiện rét đậm - rét hại trong tuần tới); đối với những diện tích mạ đã gieo, cần tiếp tục các biện pháp nhằm giúp giữ ấm cho cây mạ như: sử dụng tro bếp và phân lân rắc đều lên trên luống mạ, tiến hành dựng khung vòm che nilon để giữ ấm cho cây mạ vào buổi đêm và sáng sớm (nếu ban ngày nhiệt độ ngoài trời tăng ấm trở lại, trung bình từ trên 20°C cần mở hé 1 bên nilon và nếu nhiệt độ trung bình từ 25°C trở lên cần mở toàn bộ lớp nilon để luyện mạ), thường xuyên thăm đồng và chủ động tưới thêm nước bổ sung nhằm đảm bảo duy trì độ ẩm trong đất luôn ở trạng thái bão hòa. Trong tuần tới, sâu bệnh hại trên cây mạ tiếp tục ở mức không đáng kể.

Cây nhãn phổ biến trong giai đoạn phân hóa mầm hoa. Trong tuần tới, dự báo khu vực không có mưa trong khoảng 4 ngày đầu tuần, trong khoảng 3 ngày cuối tuần có mưa vài nơi, với tổng lượng mưa không đáng kể (dao động từ 1-7mm) sẽ tiếp tục tạo điều kiện thuận lợi cho cây nhãn ngừng nghỉ để phân hóa mầm hoa. Tuy nhiên, cũng do lượng mưa dự báo trong tuần tới khá thấp, đồng thời từ nhiều tuần trở lại đây khu vực gần như không đã làm cho độ ẩm trong đất trên toàn khu vực có xu thế giảm liên tục; dự báo cân bằng nước trong tuần tới dao động từ 0-17%, thấp hơn so với nhu cầu thực tế của cây nhãn trong các giai đoạn này. Do đó, trong quá trình chăm sóc, người dân cần chú ý thường xuyên thăm vườn, theo dõi chặt chẽ tình hình sinh trưởng của cây nhãn; trong trường hợp cây nhãn vẫn sinh trưởng khỏe mạnh, không cần tưới và tiếp tục hãm nước để hạn chế cây nhãn bật mầm đông gây ảnh hưởng đến quá trình phân hóa mầm hoa; trong trường hợp cây nhãn có biểu hiện sinh trưởng kém, cây bị héo lá, xào lá ... cần nhanh chóng tưới thêm nước để duy trì sự sống cho cây. Bên cạnh đó, trong tuần tới, thời tiết trên khu vực được dự báo có khả năng xuất hiện sương mù ở một vài nơi trong buổi sáng sớm sẽ tạo điều kiện thuận lợi cho đối tượng bệnh thán thư, bệnh sương mai phát triển và gây hại cho cây nhãn; do đó, người dân cần chú ý theo dõi và chủ động phòng trừ kịp thời.

Thời gian ban hành bản tin tiếp theo: 16h45 ngày 10/1/2025

Tin phát lúc: 16h45

**Người chịu trách nhiệm
ban hành bản tin**

Phạm Thị Kim Phụng